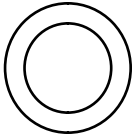
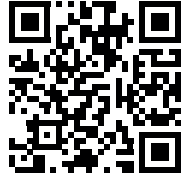
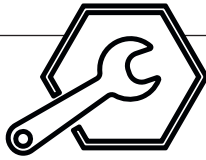




EVOLUTION

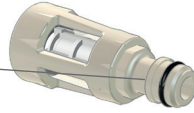
THE AVA CONCEPT
INNOVATION
FROM
 **NORWAY**





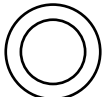
1:1

95-100-676



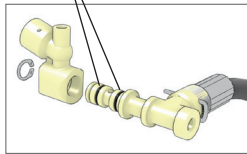
1:1

95-100-486



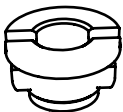
1:1

95-100-161

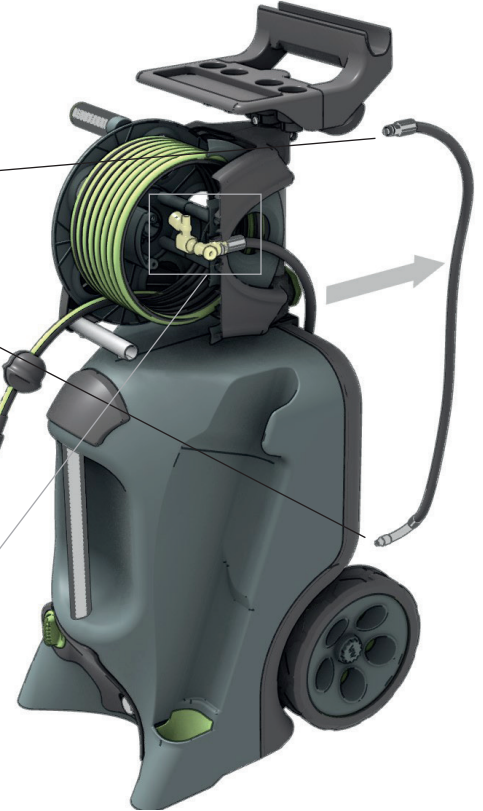
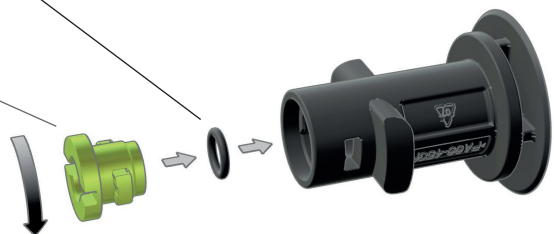


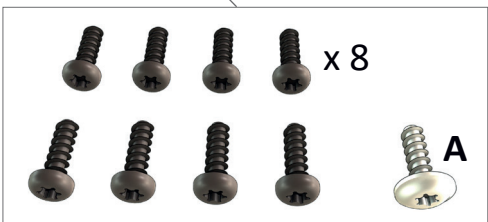
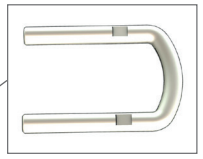
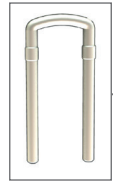
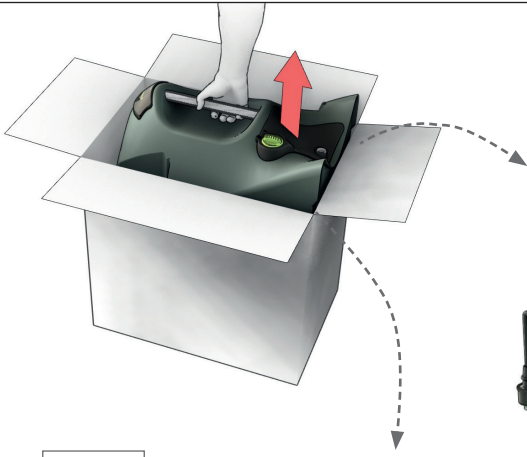
1:1

95-100-425



AVA green
(Universal):
95-100-448





Standard Bundles:

M



+

L

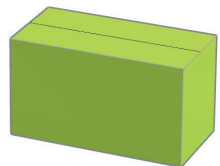


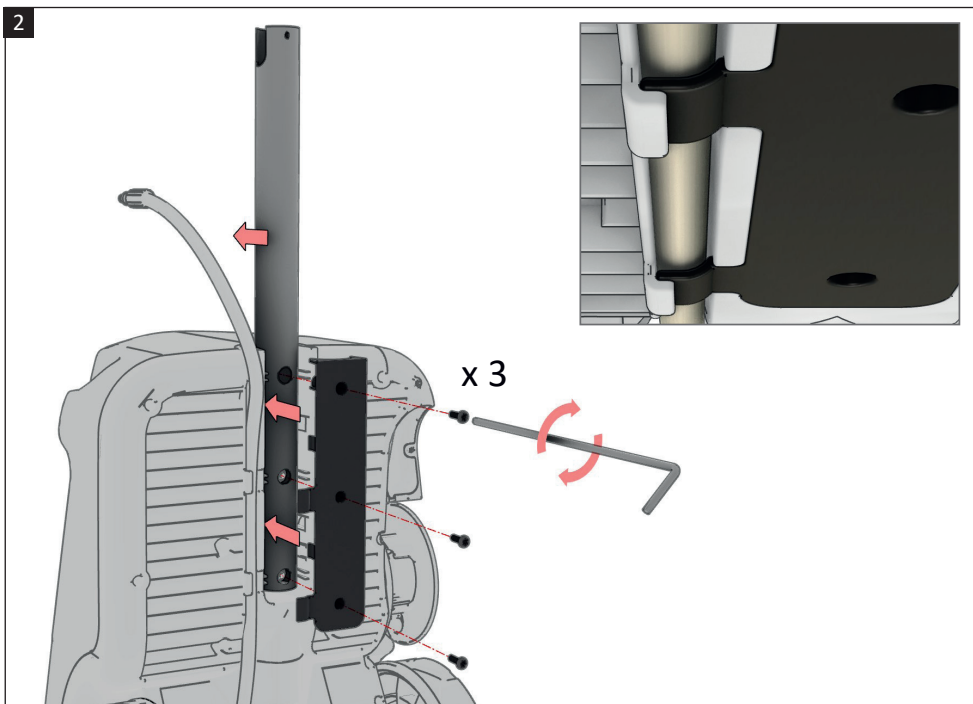
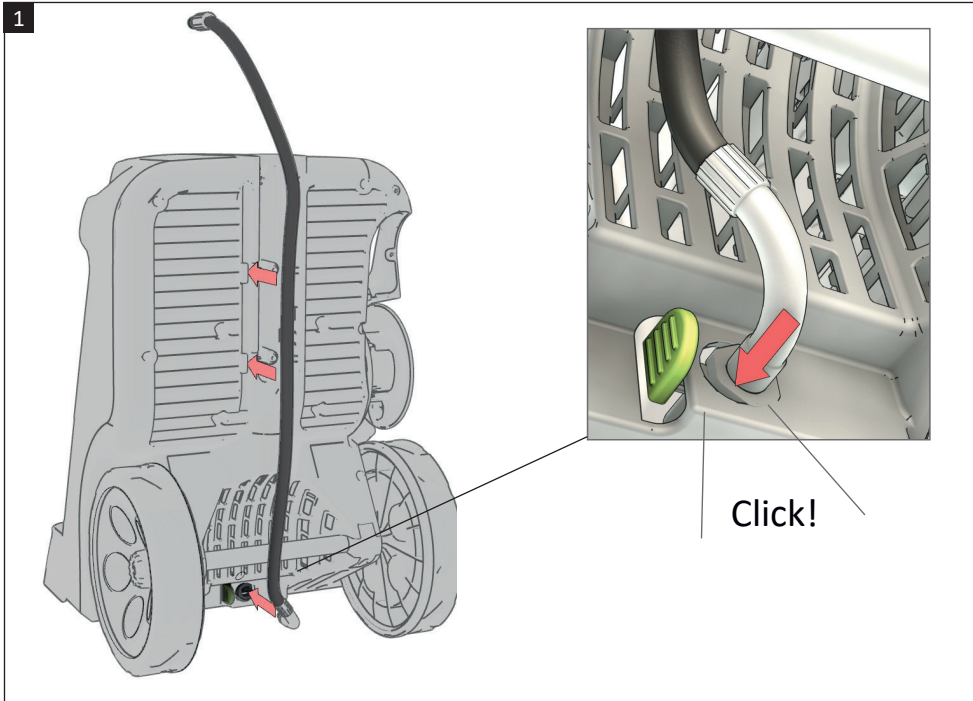
+

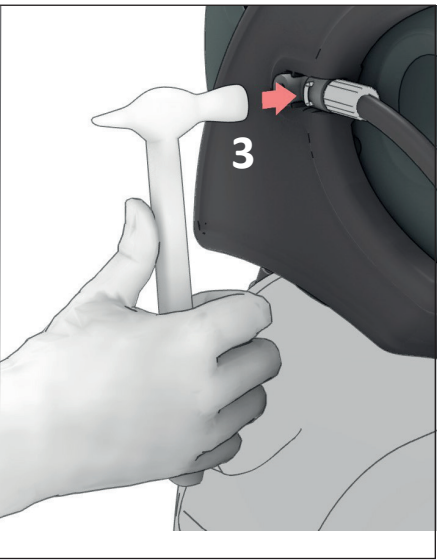
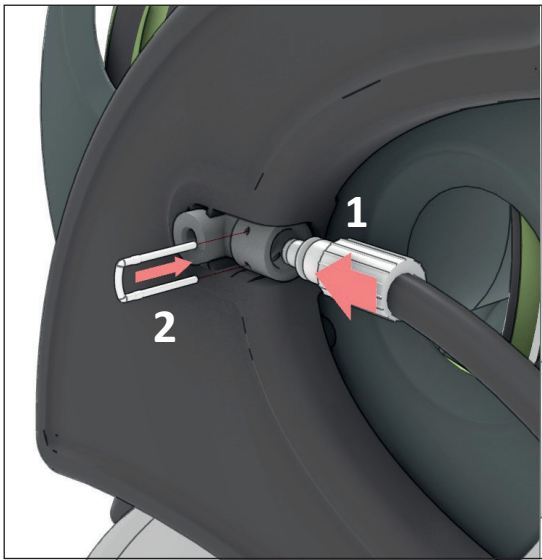
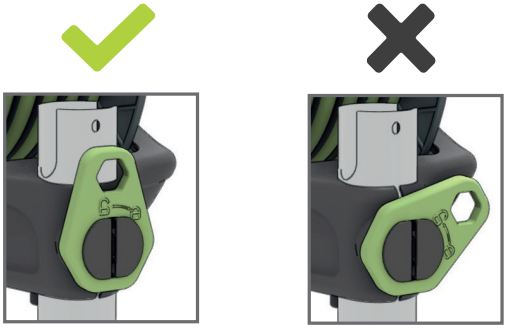
XL



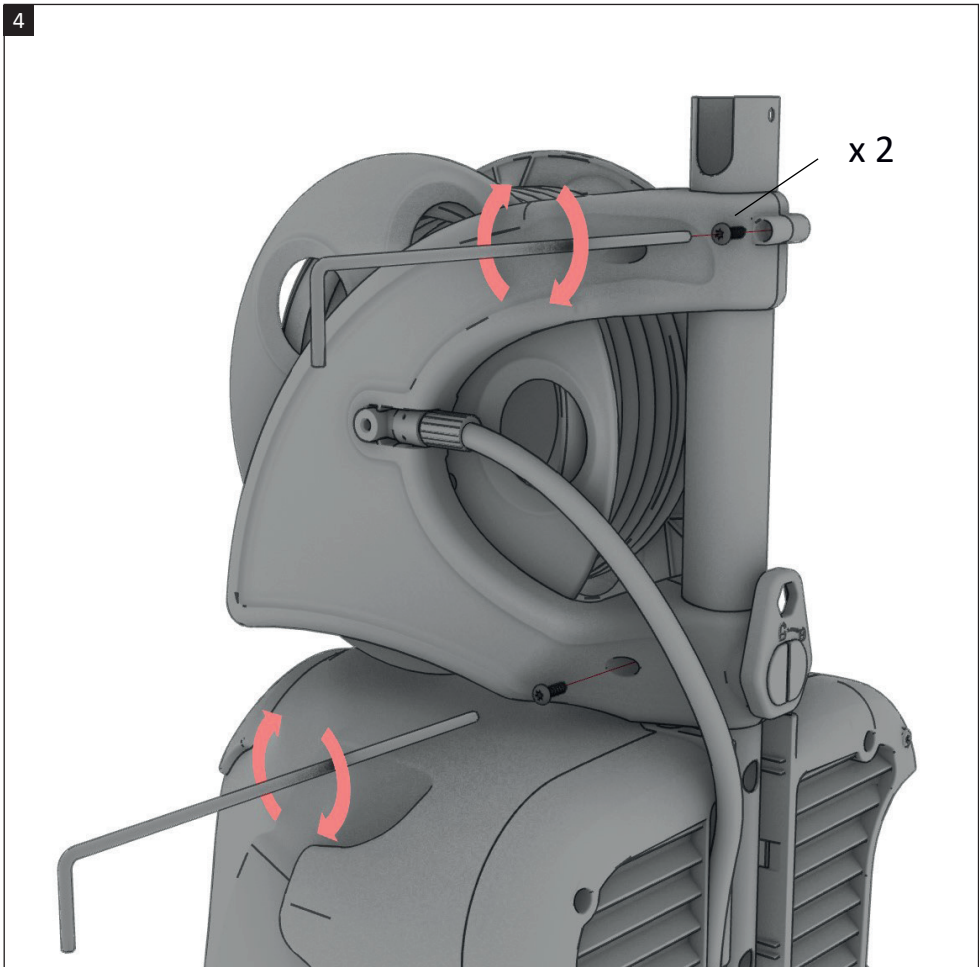
Other Bundles see packaging →



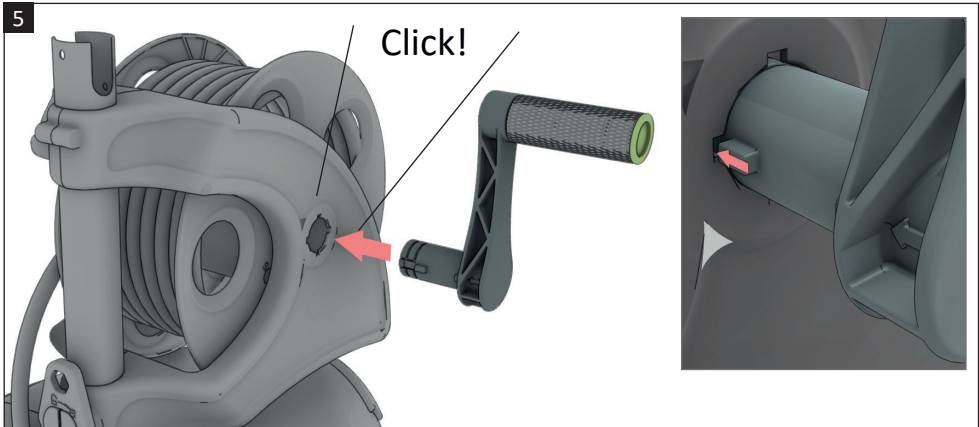




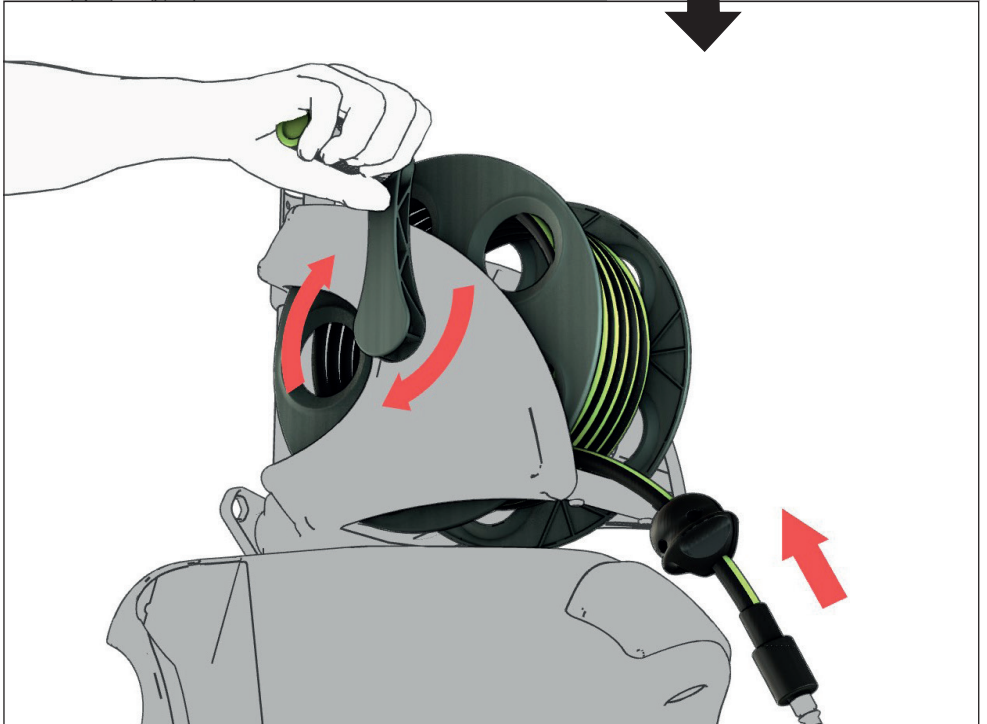
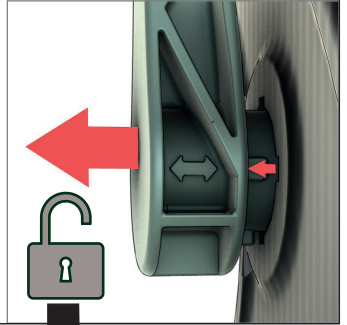
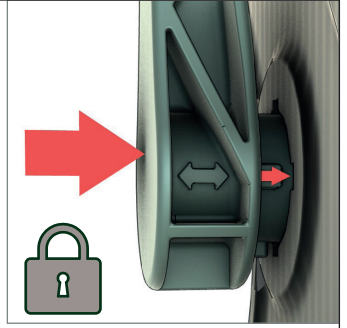
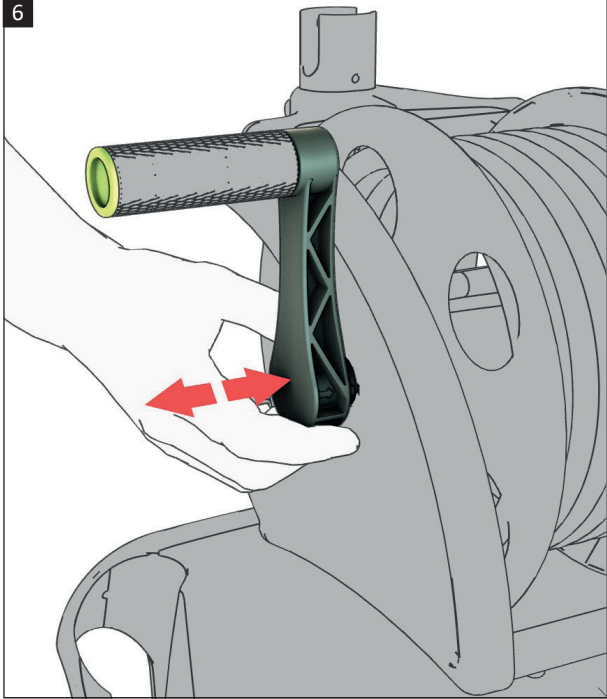
4



5

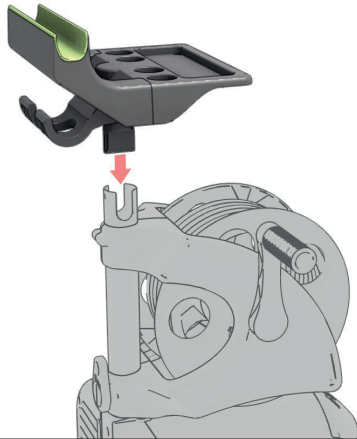


6

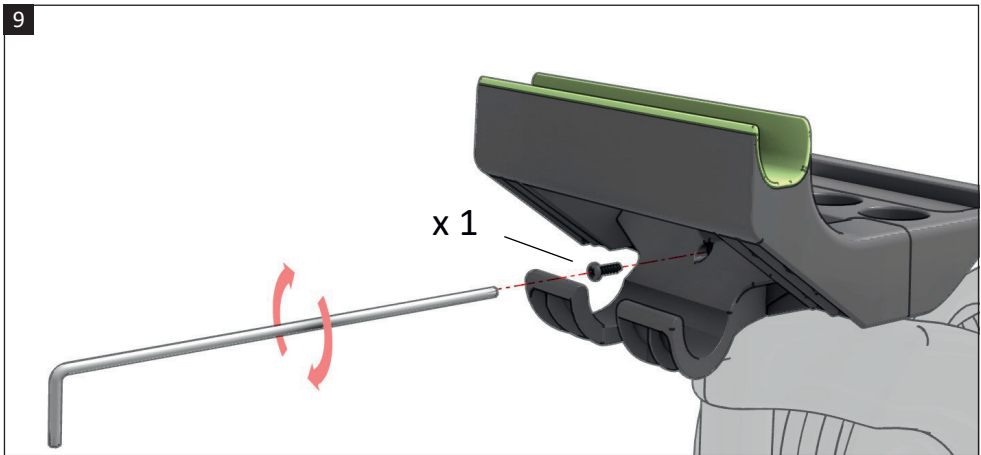




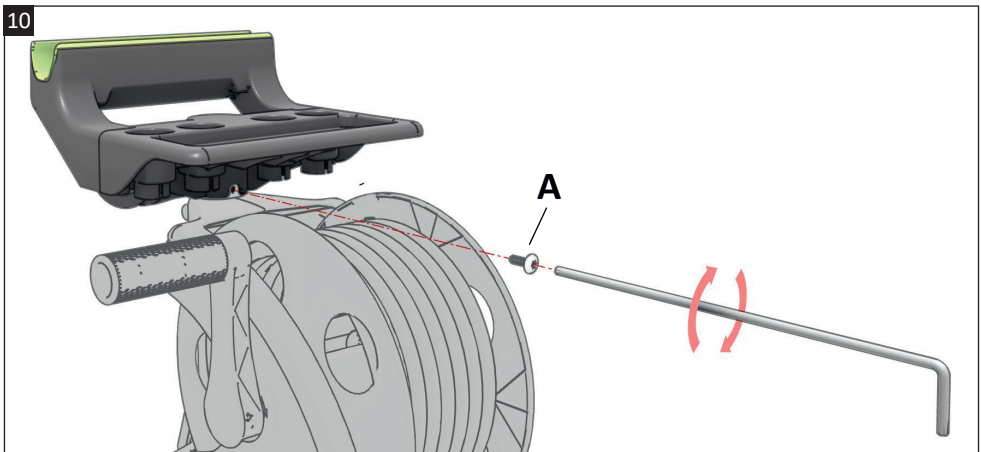
8



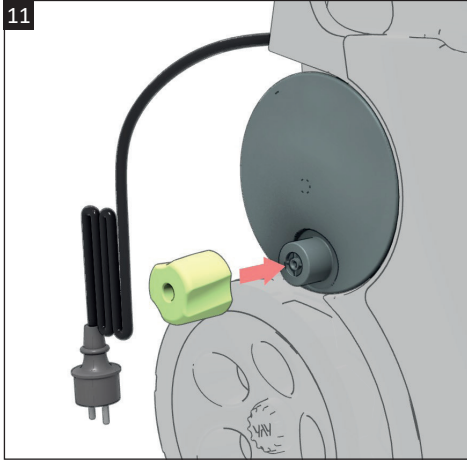
9



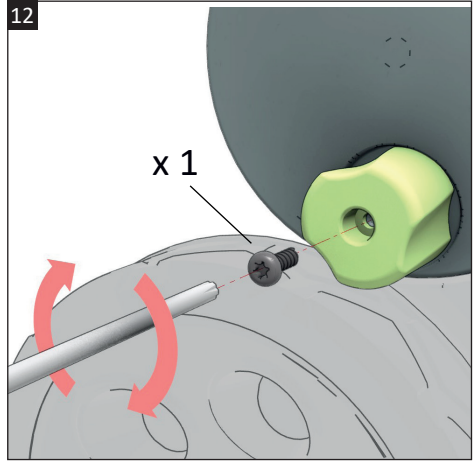
10



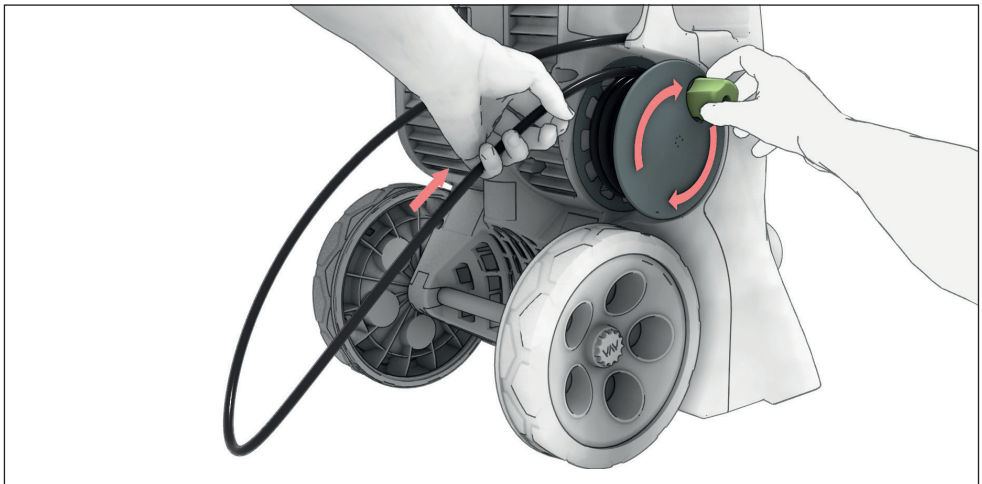
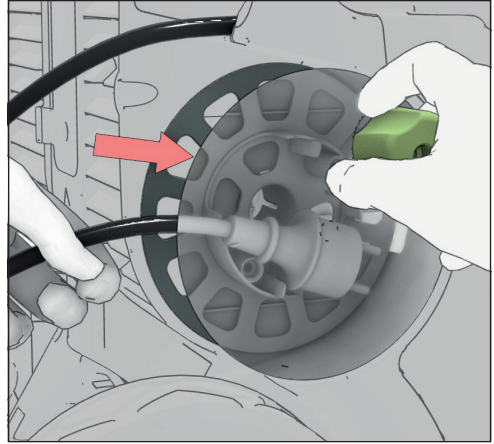
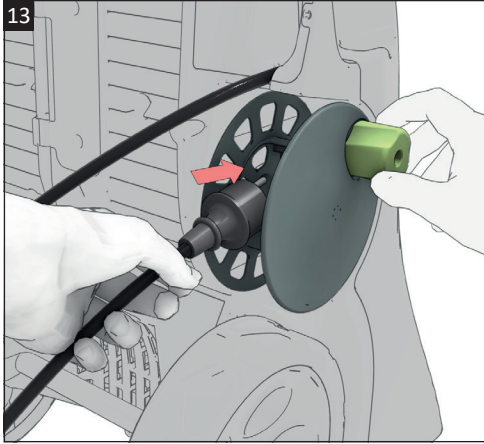
11



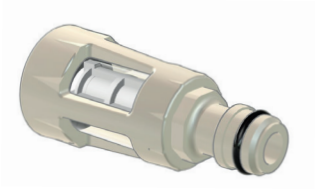
12



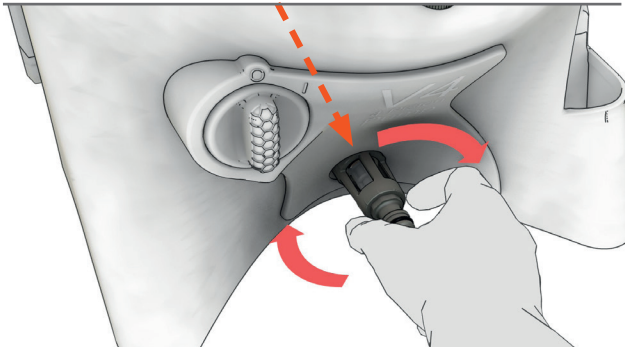
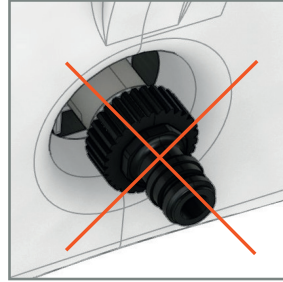
13



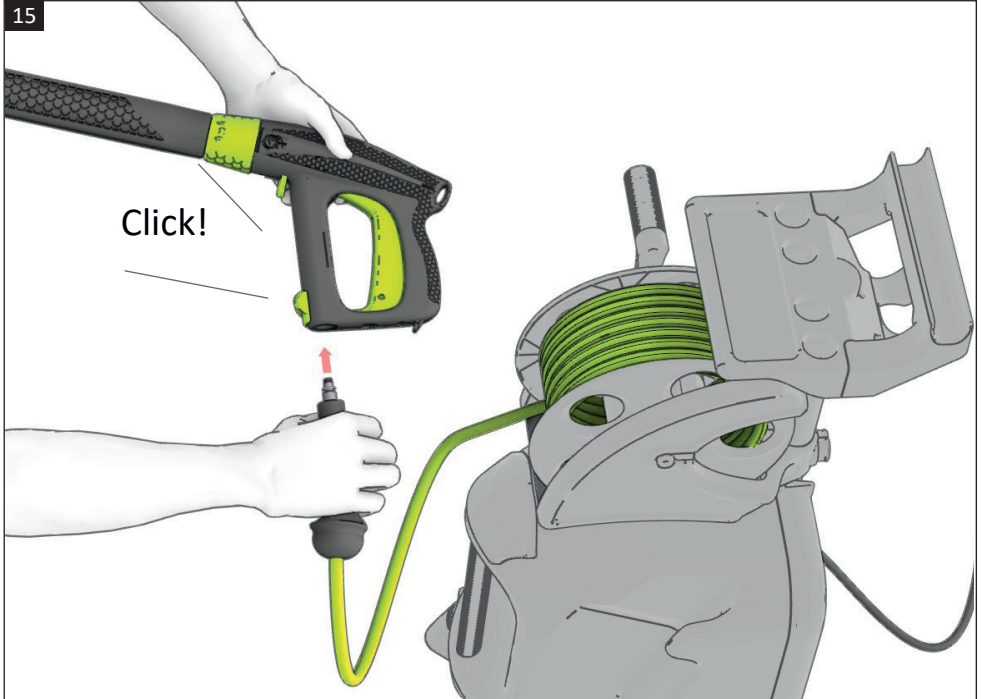
14

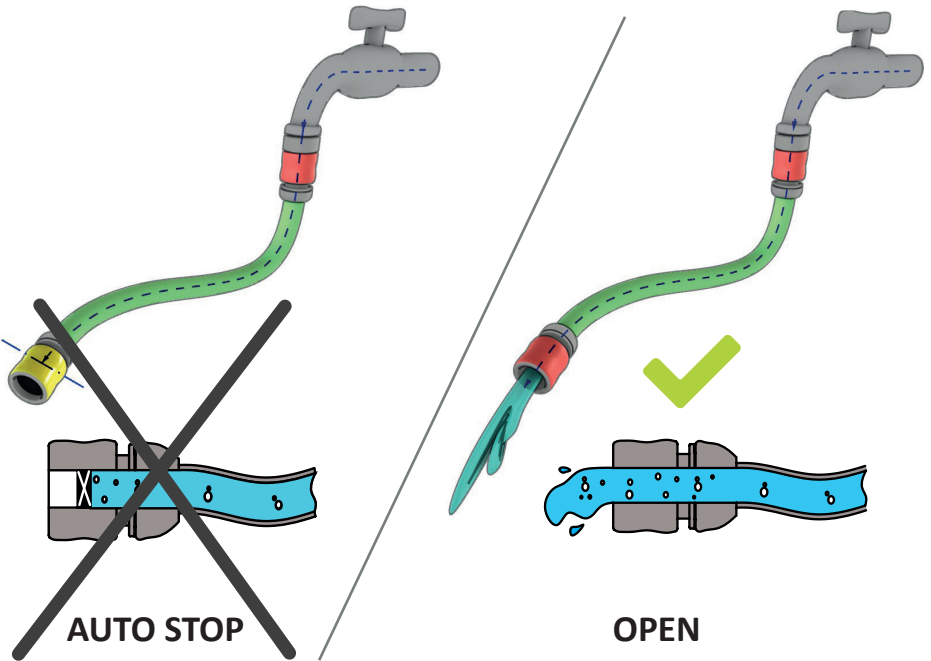
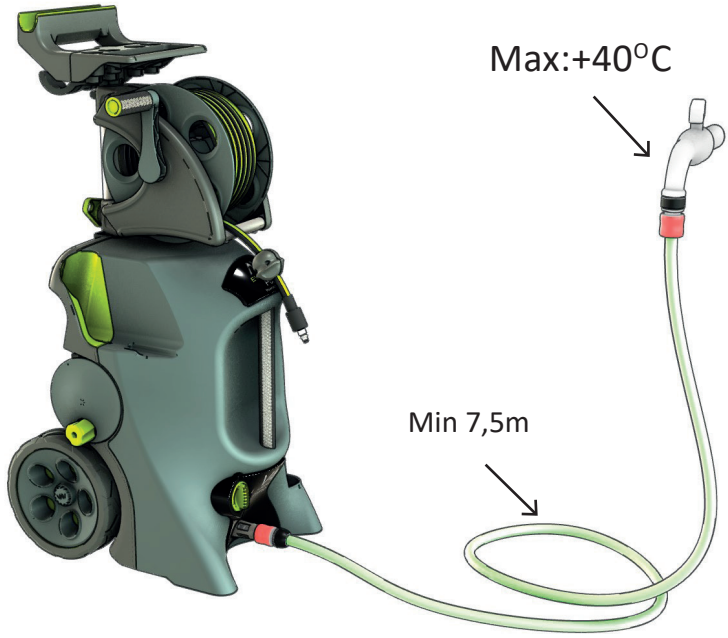


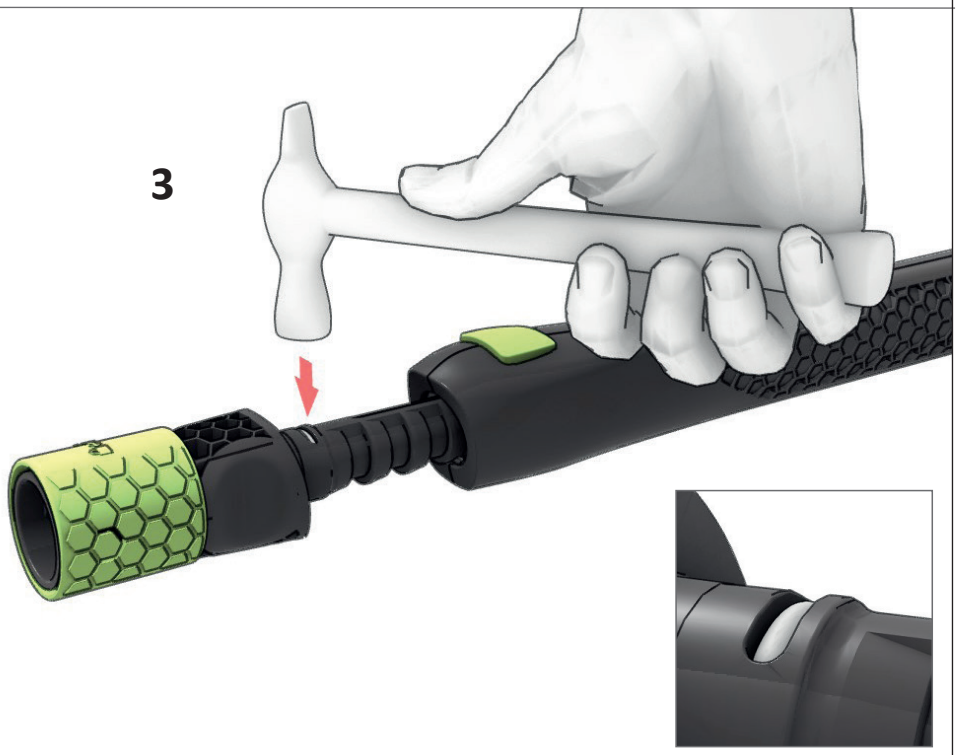
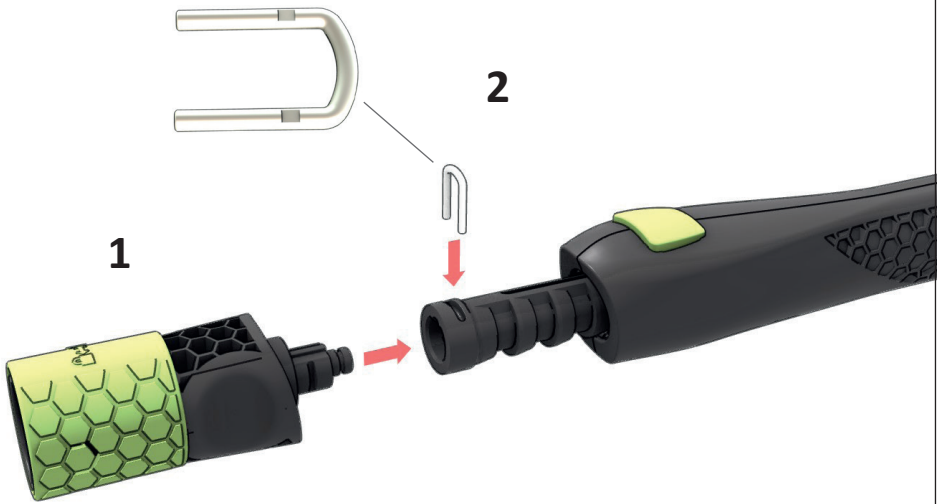
11-120-502



15





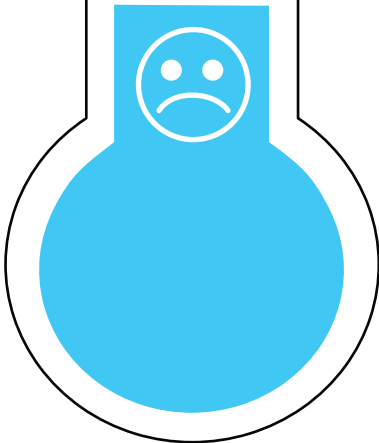


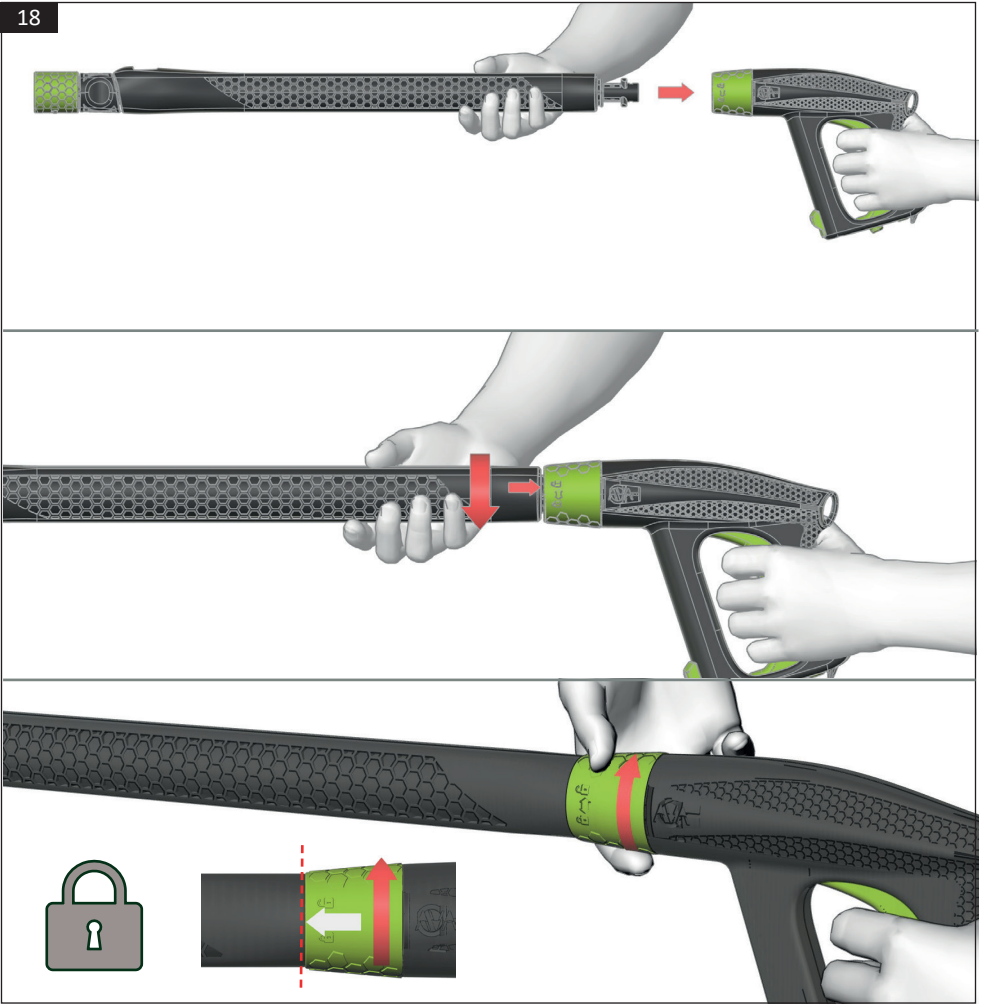


+40°C

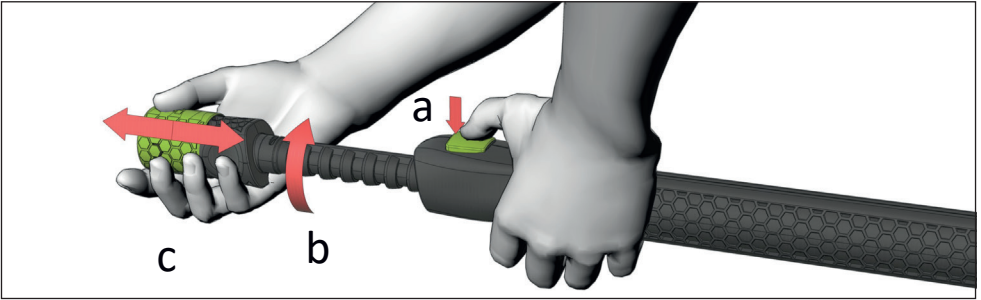


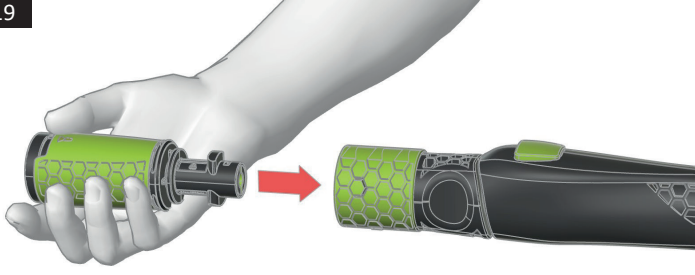
+2°C



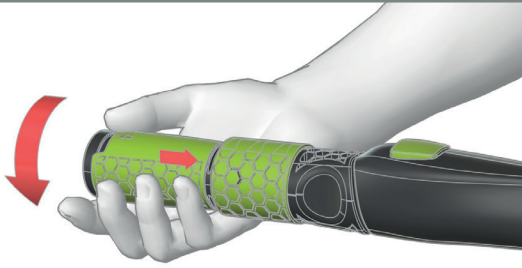


ADJUST LENGTH

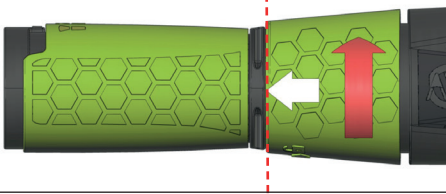
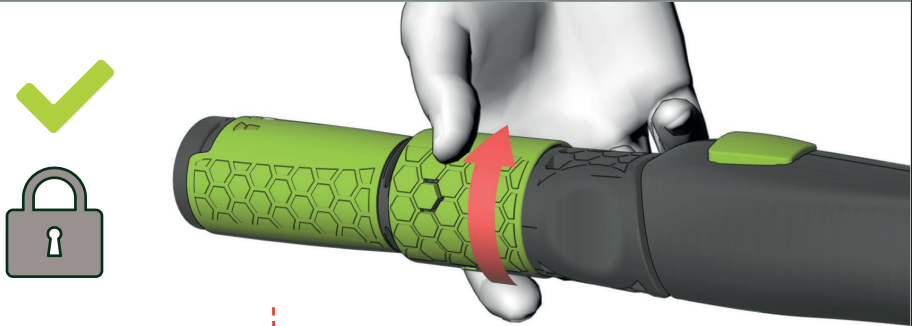
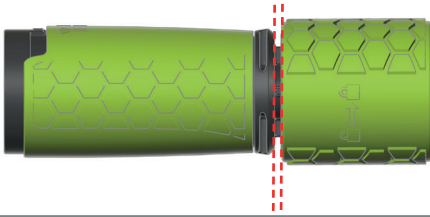


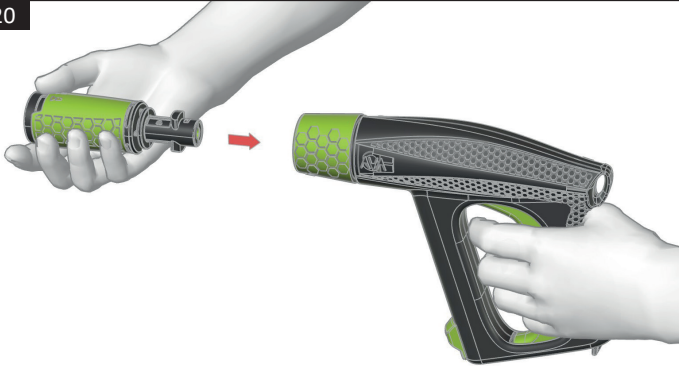


Turbo

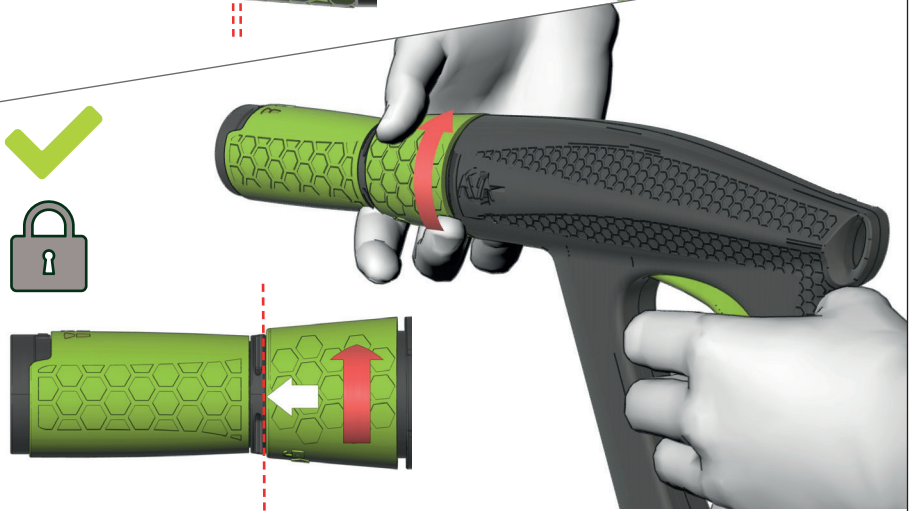
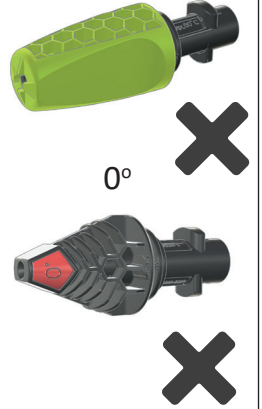


0°

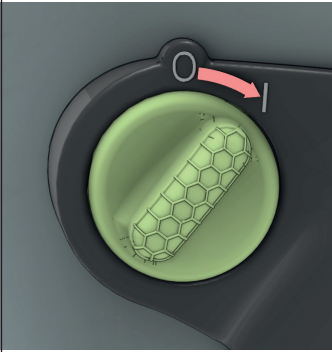




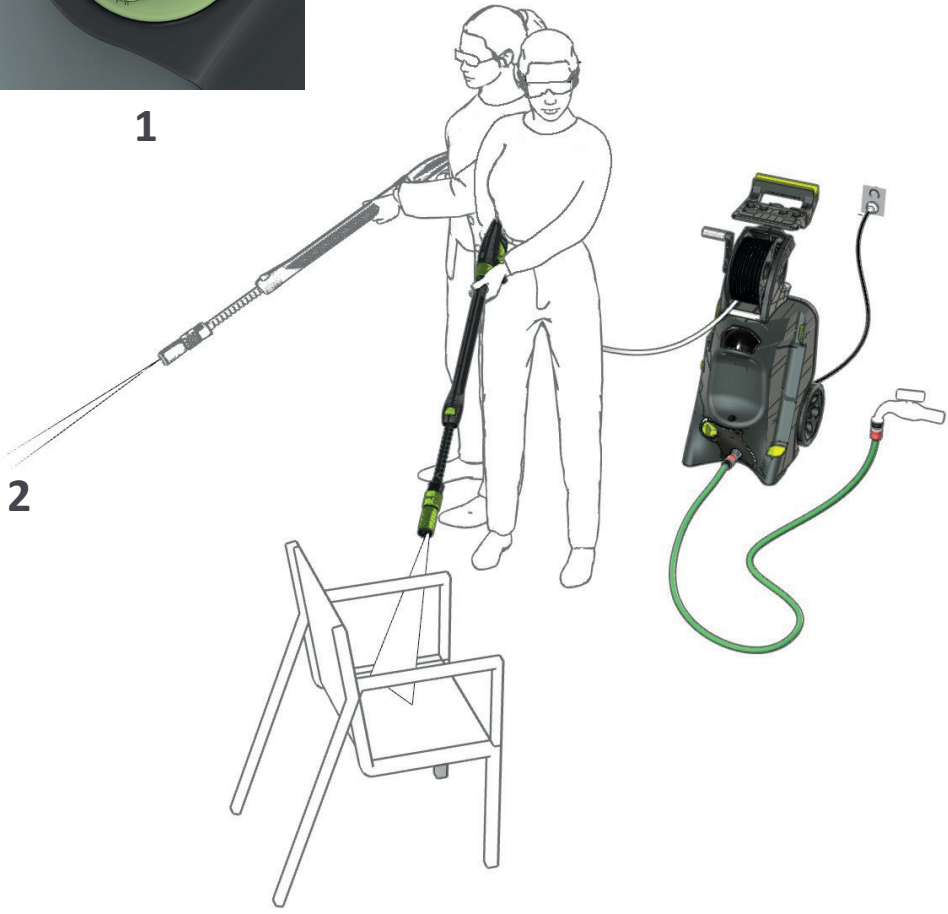
Turbo



START

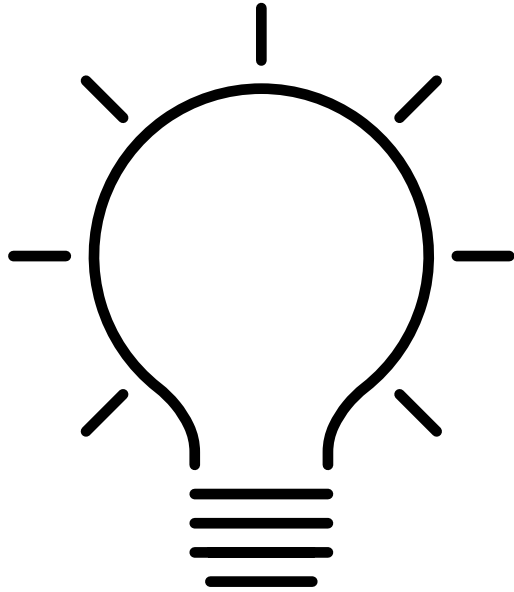


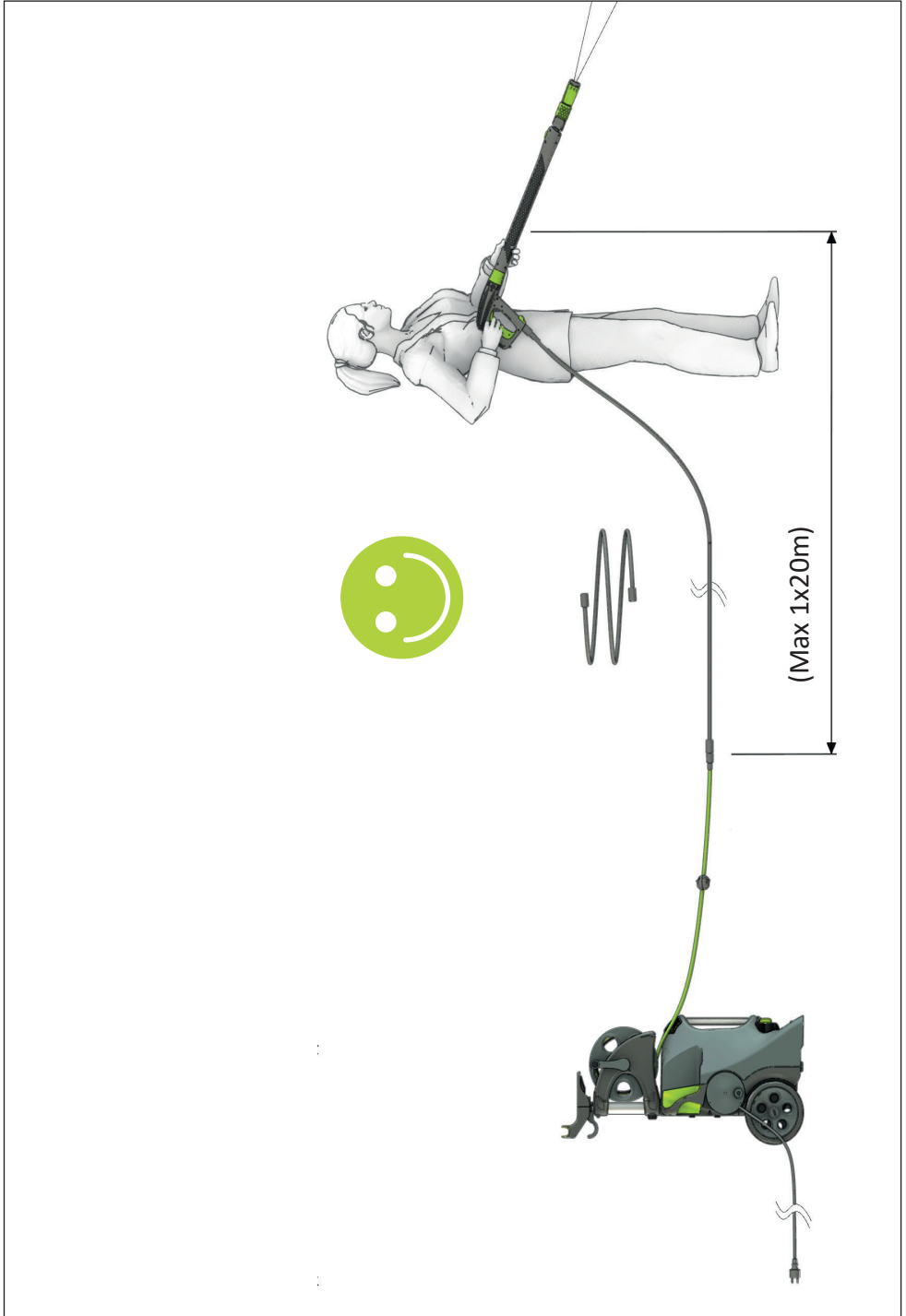
1

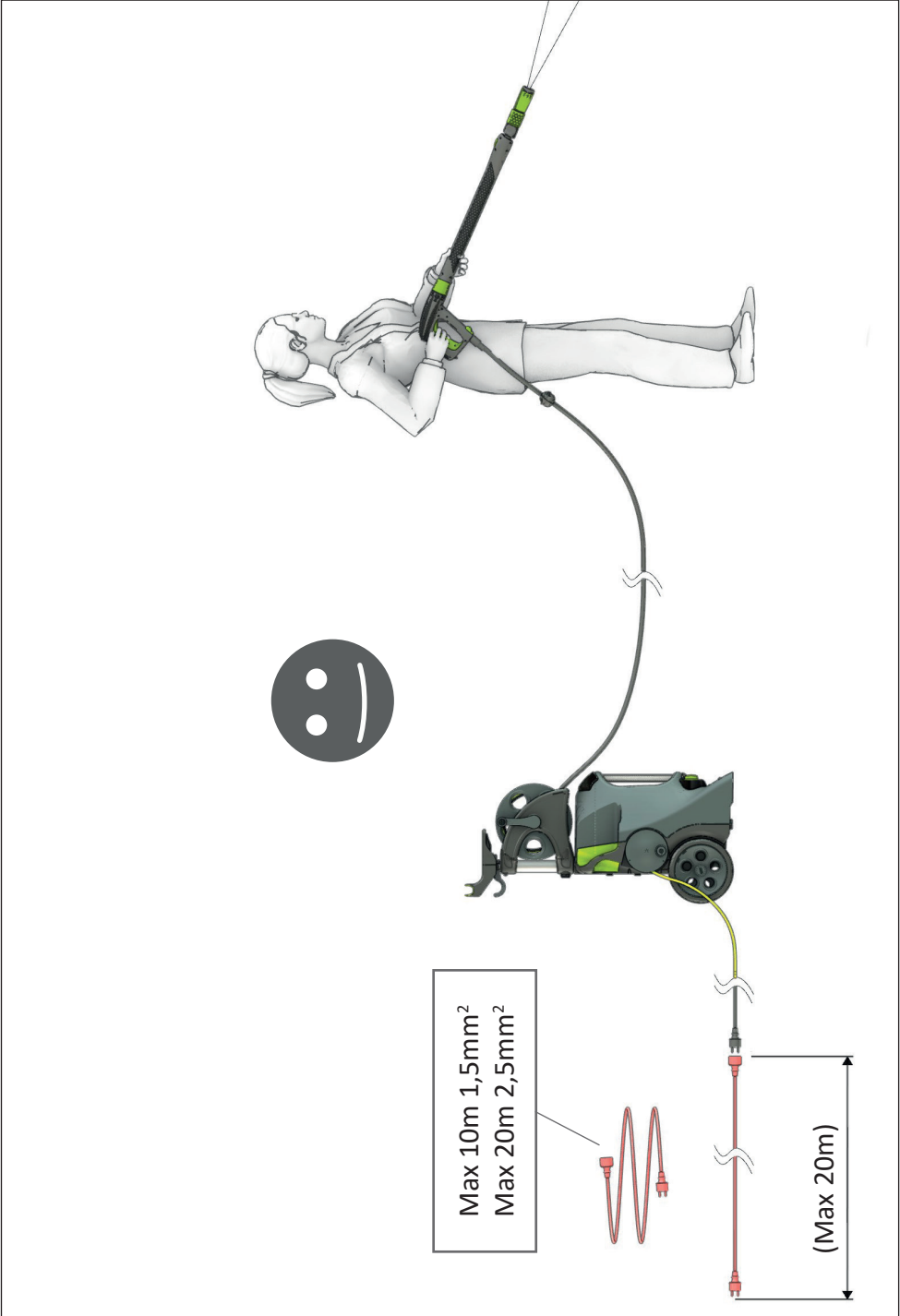


2

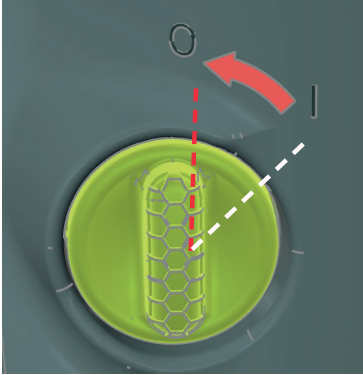
3



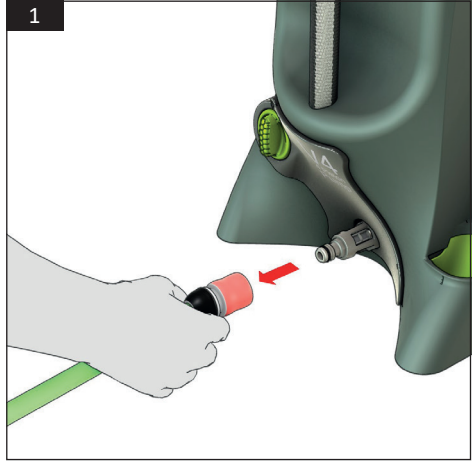




STOP



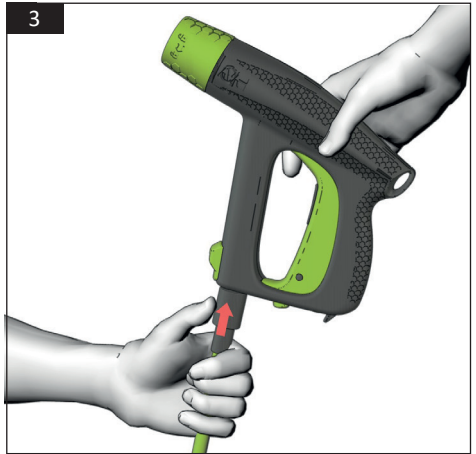
1



2



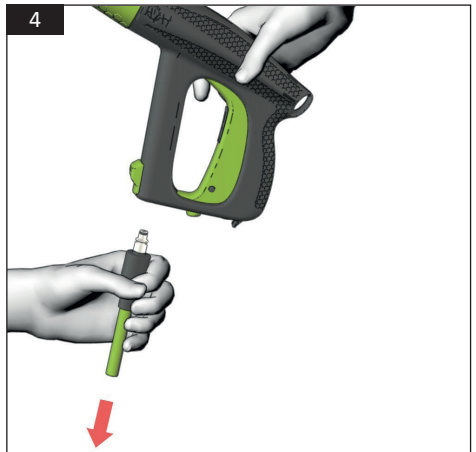
3

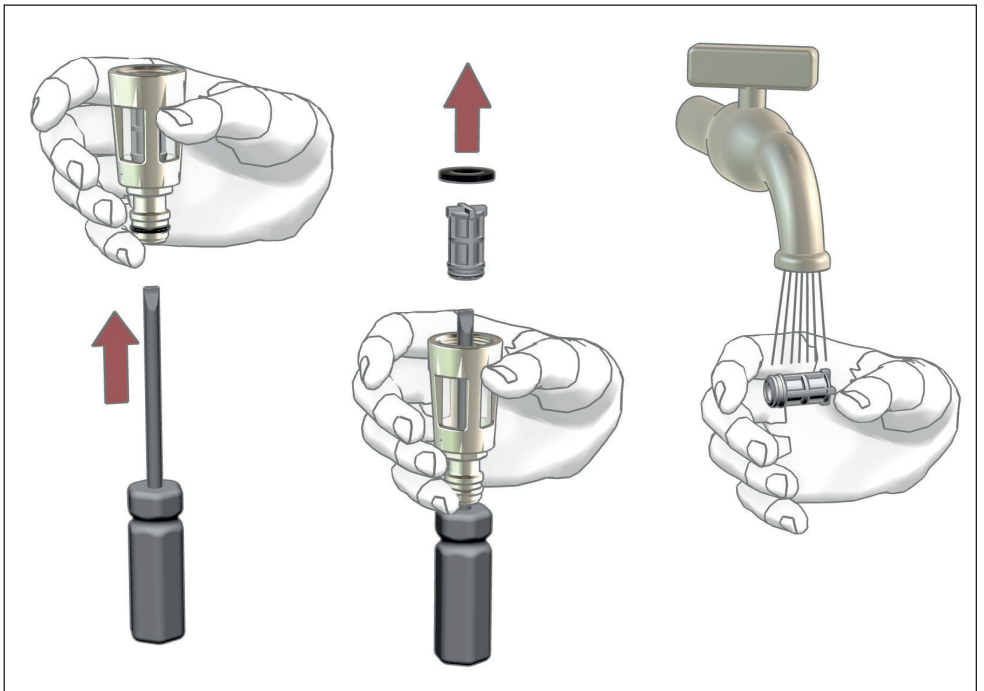
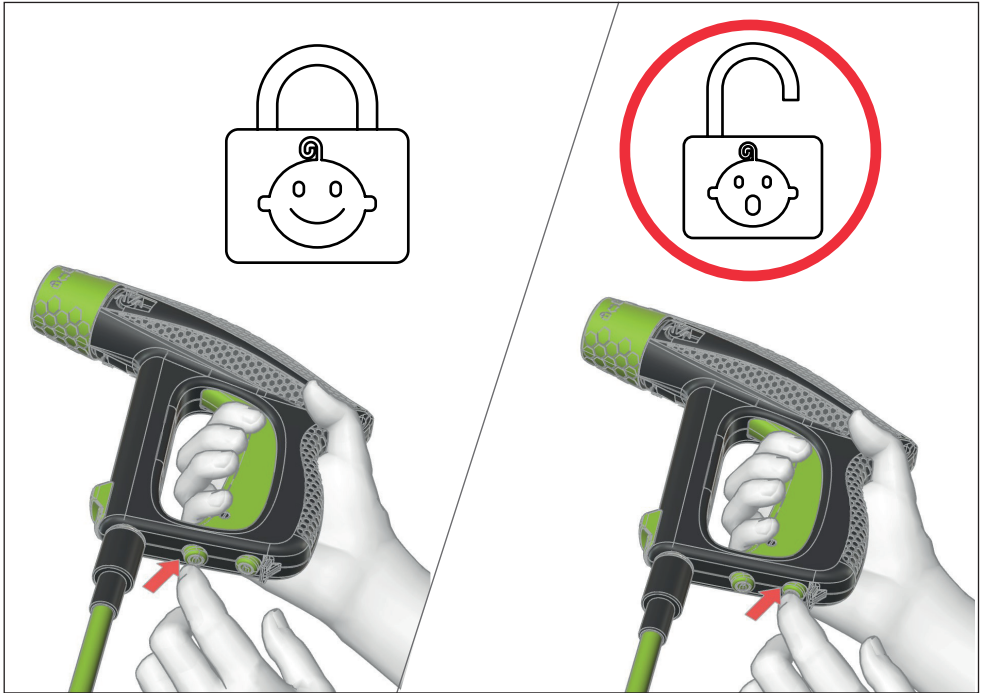


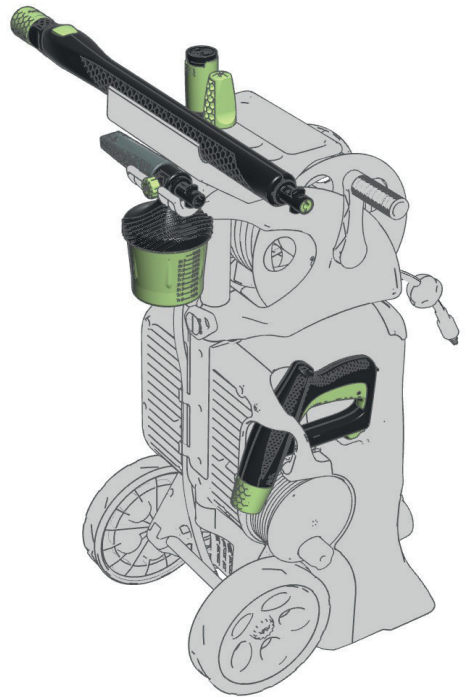
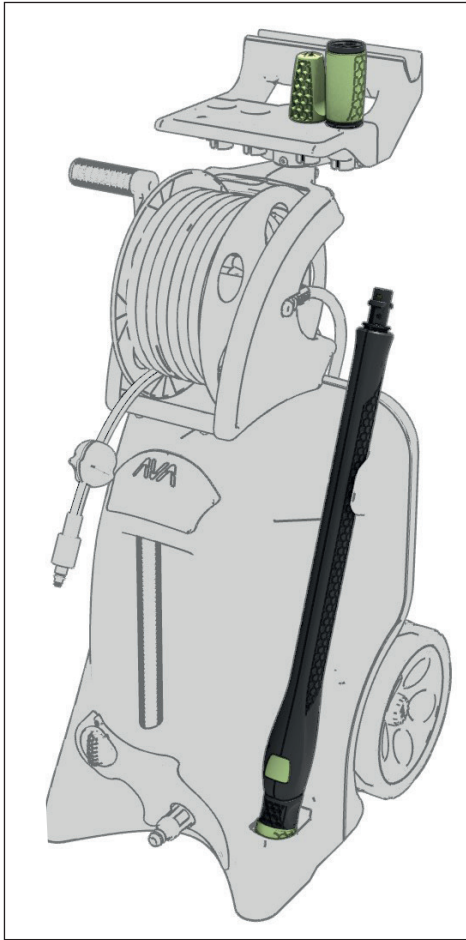
4

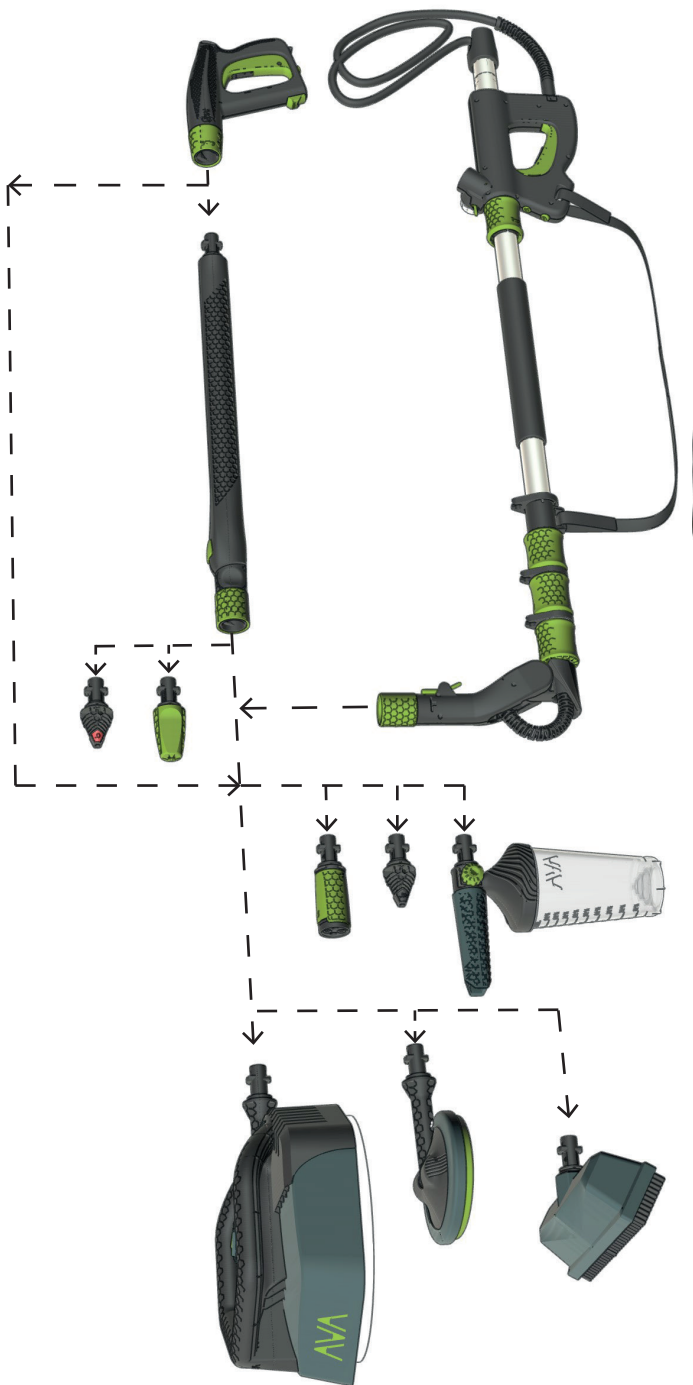


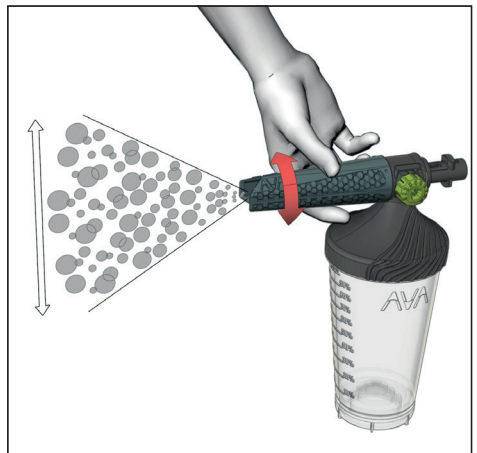
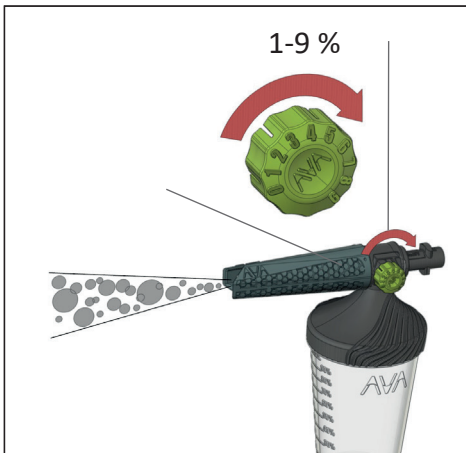
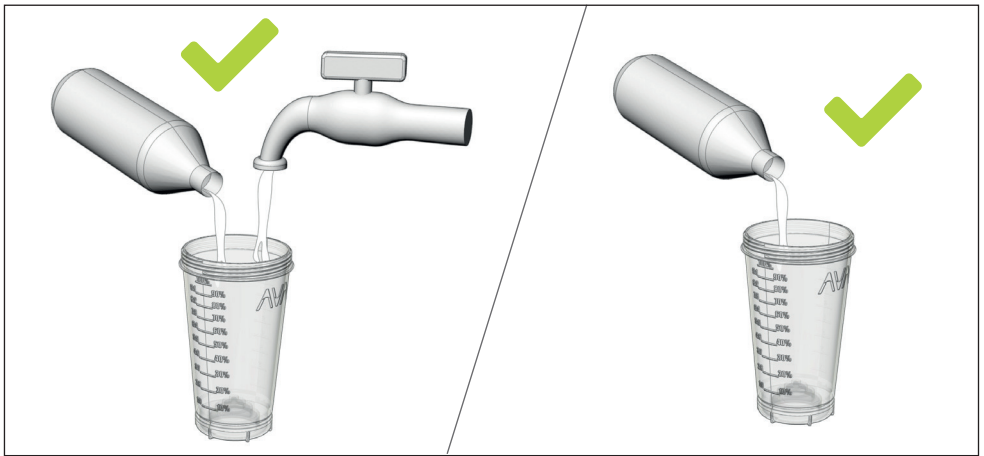
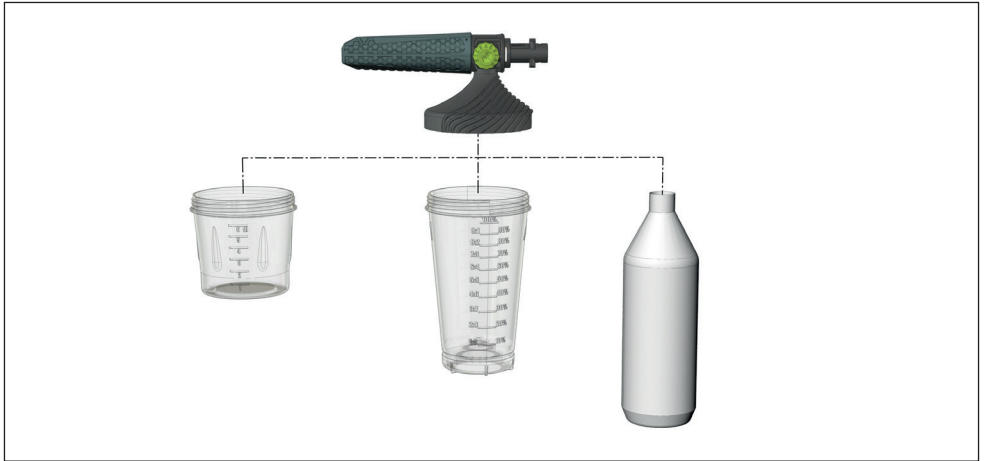
4

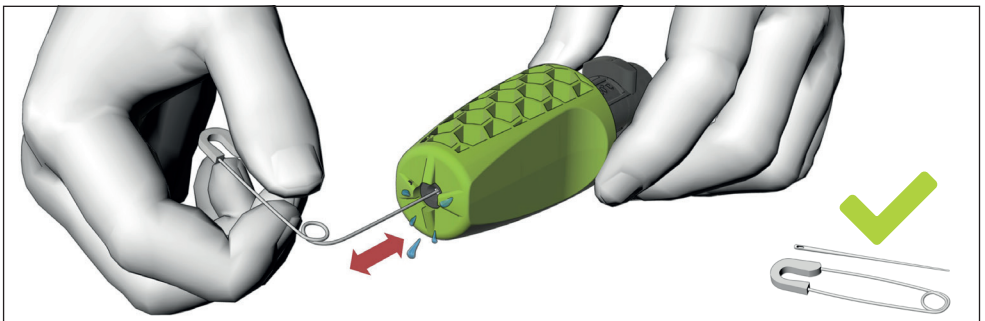
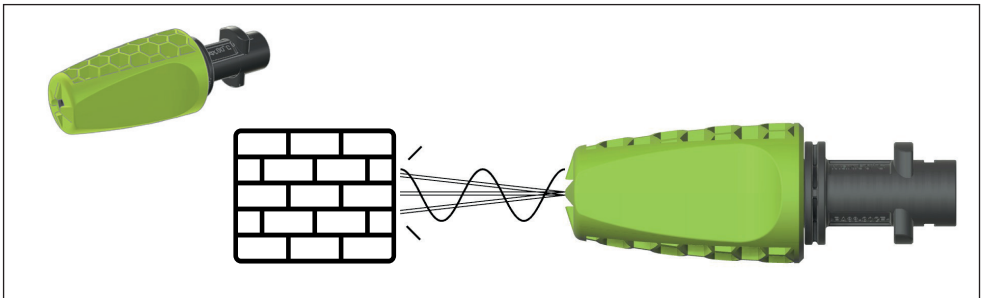
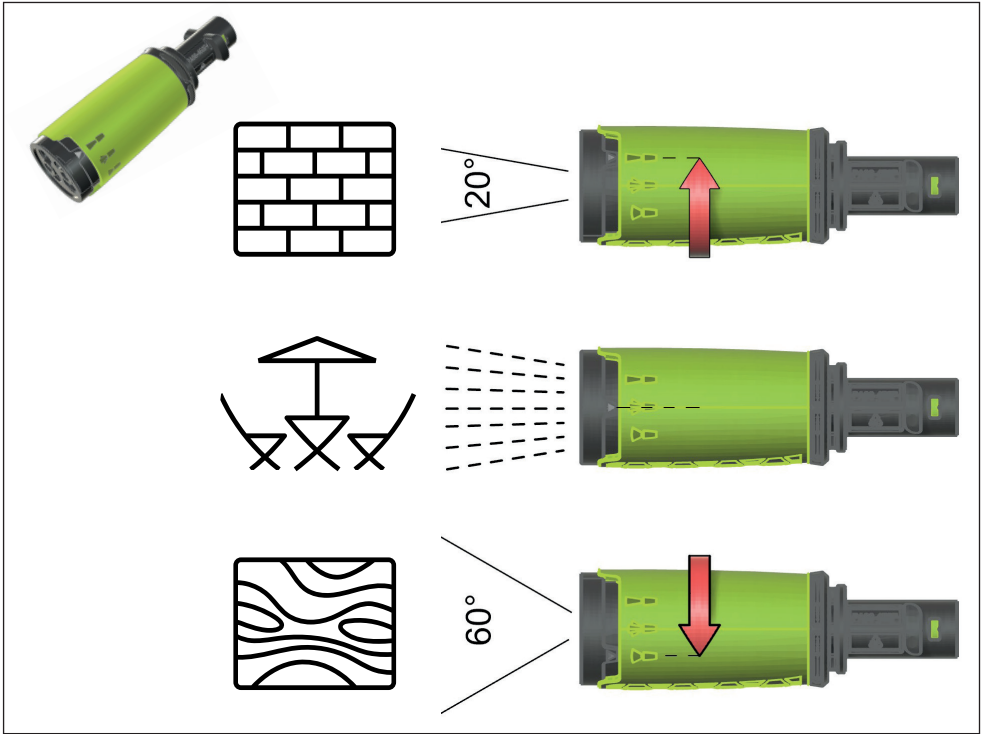


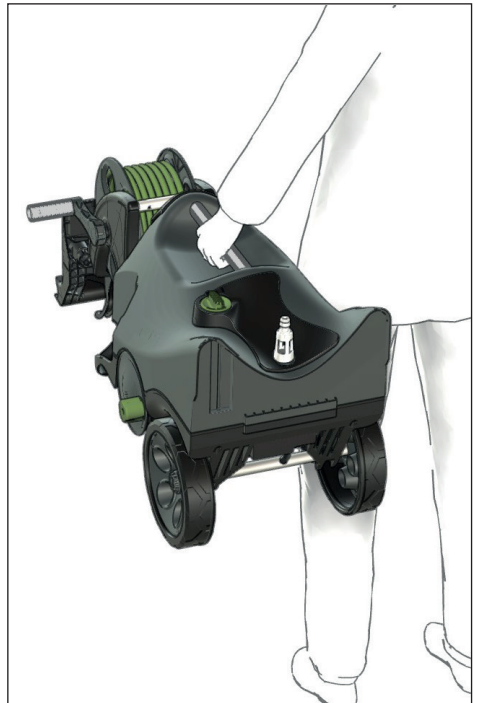
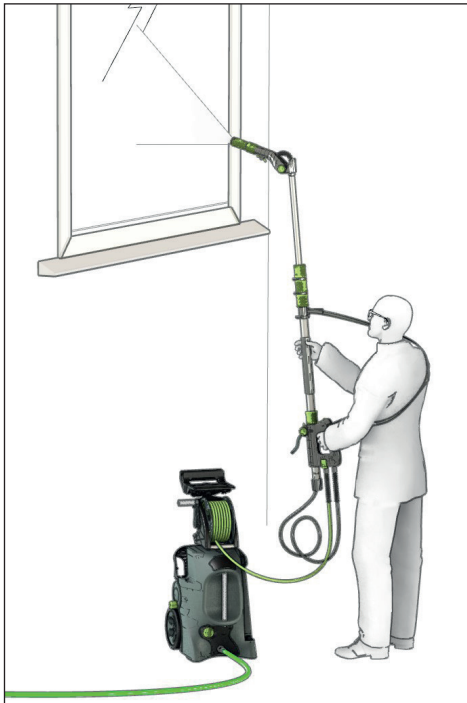
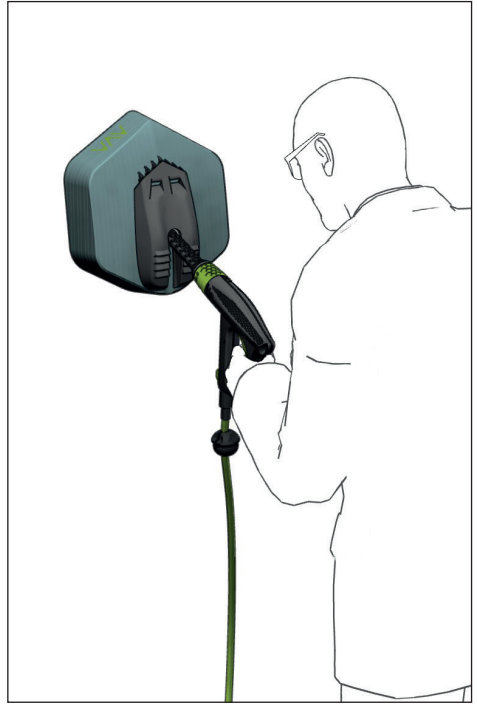












EN - Technical Data

Pressure washer	P60	P70	P80	P70V6	P90V6	
Article number	See article number (rating plate) on pressure washer					
Rated power	kW	2,1	2,4	2,8	2,2	3,3
Supply temperature max.	°C	40	40	40	40	40
Supply rate min.	l/min	8,3	9	10	8	12,2
Allowable pressure	MPa	14,5	15	16	16	16
Rated pressure	MPa	11	12	13	11	11
Rated Flow	l/min	7	7,5	8,5	7,5	10
Maximum inlet pressure	MPa	0,7	0,7	0,7	0,7	0,7
Autostop function	•	•	•	•	•	•
Weight according to EP-TA-Procedure 01:2014	kg	21	23	25	25	26
Protective class	Ⓢ/I	Ⓢ/I	Ⓢ/I	Ⓢ/I	Ⓢ/I	Ⓢ/I

The values given are valid for a nominal voltage [U] of 230 V. For different voltages and models for specific countries, these values can vary. Starting cycles generate brief voltage drops. Interference with other equipment/machines may occur in case of unfavorable mains system conditions. Malfunctions are not to be expected for system impedances below 0.276 Ohm. If in doubt please contact your Supply Authority.

Noise/Vibration Information	P60	P70	P80	P70V6	P90V6	
Sound emission values determined according to EN 60335-2-79.	Typically the A-weighted noise levels of the product are:					
Sound pressure level	dB(A)	77.8	77.8	77.8	76.6	76.6
Sound power level	dB(A)	90.7	90.7	90.7	87.6	87.6
Uncertainty K	dB	3	3	3	1	1
Wear hearing protection!						
Vibration total values ah (triax vector sum) and uncertainty K determined according to EN 60335-2-79:						
Vibration emission value a _h	m/s ²	0.517	0.517	0.517	1.033	1.033
Uncertainty K	m/s ²	1.5	1.5	1.5	1	1

DE - Technische Daten

Hochdruckreiniger	P60	P70	P80	P70V6	P90V6	
Artikelnummer	Siehe Seriennummer (Typenschild) am Hochdruckreiniger					
Nennleistung	kW	2,1	2,4	2,8	2,2	3,3
Vorlauftemperatur max.	°C	40	40	40	40	40
Versorgungsgrad min.	l/min	8,3	9	10	8	12,2
Zulässiger Druck	MPa	14,5	15	16	16	16
Nennndruck	MPa	11	12	13	11	11
Nenndurchfluss	l/min	7	7,5	8,5	7,5	10
Maximaler Eingangsdruck	MPa	0,7	0,7	0,7	0,7	0,7
Autostopp-Funktion	•	•	•	•	•	•
Gewicht nach EPTA-Verfahren 01:2014	kg	21	23	25	25	26
Schutzart	Ⓢ/I	Ⓢ/I	Ⓢ/I	Ⓢ/I	Ⓢ/I	Ⓢ/I
Seriennummer	Siehe Seriennummer (Typenschild) am Hochdruckreiniger					

„Die angegebenen Werte gelten für eine Nennspannung [U] von 230 V. Für verschiedene Spannungen und Modelle für bestimmte Länder können diese Werte variieren. Startzyklen erzeugen kurze Spannungsfälle. Bei ungünstigen Netzverhältnissen können Störungen anderer Geräte/Maschinen auftreten. Bei Systemimpedanzen unter 0,276 Ohm sind keine Fehlfunktionen zu erwarten. Im Zweifelsfall wenden Sie sich bitte an Ihren Stromerzeuger.“

Informationen zu Lärm und Vibrationen	P60	P70	P80	P70V6	P90V6	
Schallemissionswerte gemäß EN 60335-2-79.	Typischerweise sind die A-bewerteten Geräuschpegel des Produkts:					
Schalldruckpegel	dB(A)	77.8	77.8	77.8	76.6	76.6
Schalleistungspegel	dB(A)	90.7	90.7	90.7	87.6	87.6
Messunsicherheit K	dB	3	3	3	1	1
Tragen Sie bei der Arbeit einen Gehörschutz!						
Vibrationssummenwerte ah (Triaxvektorsumme) und Messunsicherheit K bestimmt nach EN 60335-2-79:						
Schwingungsemissionswert a _h	m/s ²	0.517	0.517	0.517	1.033	1.033
Messunsicherheit K	m/s ²	1.5	1.5	1.5	1	1

NO - Teknisk data

Høytrykksvasker	P60	P70	P80	P70V6	P90V6	
Artikkelnummer	Se Artikkelnnummer (typeskilt) på maskinen.					
Effekt	kW	2,1	2,4	2,8	2,2	3,3
Vanntemperatur maks	°C	40	40	40	40	40
Vannforsyning min. mengde	l/min	8,3	9	10	8	12,2
Tillatt trykk	MPa	14,5	15	16	16	16
Nominelt trykk	MPa	11	12	13	11	11
Gjennomsstrømning	l/min	7	7,5	8,5	7,5	10
Vannforsyning maks trykk	MPa	0,7	0,7	0,7	0,7	0,7
Autostopp-funksjon	•	•	•	•	•	•
Vekt i henhold til EPTA-Procedure 01:2014	kg	21	23	25	25	26
Beskyttelsesklasse	Ⓢ/I	Ⓢ/I	Ⓢ/I	Ⓢ/I	Ⓢ/I	Ⓢ/I

Informasjonen gjelder for nominell spenning [U] på 230 V. Ved spenningsavvik og på visse nasjonale modeller kan denne informasjonen variere noe. Tilkoblinger fører til korte spenningsreduksjoner. Ved ugunstige nettforhold kan det oppstå forstyrrelser på andre apparater. Ved nettippedanser på mindre enn 0,276 Ohm forventes det ingen forstyrrelser. Ta i tilsvarende kontakt med ditt strømleverandør.

Støy- og vibrasjonsinformasjon	P60	P70	P80	P70V6	P90V6	
Støyutslippsverdier målt i henhold til EN 60335-2-79	Typiske A-filtrerte støynivåer for produktet:					
Lydtrykk	dB(A)	77.8	77.8	77.8	76.6	76.6
Lydstyrke	dB(A)	90.7	90.7	90.7	87.6	87.6
Usikkerhet K	dB	3	3	3	1	1
Bruk hørselvern!						
Totale vibrasjonsverdier ah (vektorsum for tre retninger) og usikkerhet K beregnet iht. EN 60335-2-79:						
Hånd-arm vibrasjonsverdier ah	m/s ²	0.517	0.517	0.517	1.033	1.033
Usikkerhet K	m/s ²	1.5	1.5	1.5	1	1

DA - Tekniske data

Højtrykksrensere	P60	P70	P80	P70V6	P90V6	
Typenummer	Se typenummer (typeskilt) på højtrykksrenseren					
Nom. forbrug	kW	2,1	2,4	2,8	2,2	3,3
Temperatur tiløb max.	°C	40	40	40	40	40
Vandmængde tiløb min	l/min	8,3	9	10	8	12,2
Tilladt tryk	MPa	14,5	15	16	16	16
Nominelt tryk	MPa	11	12	13	11	11
Flow	l/min	7	7,5	8,5	7,5	10
Maksimalt indgangstryk	MPa	0,7	0,7	0,7	0,7	0,7
Autostop-funktion	•	•	•	•	•	•
Vægt svarer til EPTA-Procedure 01:2014	kg	21	23	25	25	26
Beskyttelsesklasse	Ⓢ/I	Ⓢ/I	Ⓢ/I	Ⓢ/I	Ⓢ/I	Ⓢ/I
Serienummer	Se typenummer (typeskilt) på højtrykksrenseren					

Angivelsen gælder for en nominel spænding [U] på 230 V. Disse angivelser kan variere ved afvigende spændinger og i landsspecifikke udførelser. Indkoblingsstrømskødet kan forårsage kortfistede spændingsfald. Under ugunstige netbetingelser i tyndbefolket område kan andre apparater blive påvirket heraf. Hvis strømtålsfærdigheden er mindre end 0,276 Ohm, er det usandsynligt, at der opstår ulemper. Kontakt strømforsyningssekskabet, hvis du er i tvivl.

Støj-/vibrationsinformation	P60	P70	P80	P70V6	P90V6	
Støjemissionsværdier bestemt iht. EN 60335-2-79.	Maskinens A-vurderede støjniveau er typisk:					
Lydtrykniveau	dB(A)	77.8	77.8	77.8	76.6	76.6
Lydeffektniveau	dB(A)	90.7	90.7	90.7	87.6	87.6
Usikkerhed K	dB	3	3	3	1	1
Brug hørselvern!						
Samlede vibrationsverdier ah (vektorsum for tre retninger) og usikkerhed K beregnet iht. EN 60335-2-79:						
Svingningsemissionsværdi a _h	m/s ²	0.517	0.517	0.517	1.033	1.033
Usikkerhed K	m/s ²	1.5	1.5	1.5	1	1

SE - Tekniska Data

Högrtryckstvätt	P60	P70	P80	P70V6	P90V6	
Produktnummer	För produktnummer se typskylten på högrtrycksaggregatet					
Märkeffekt	kW	2,1	2,4	2,8	2,2	3,3
Temperatur tillopp max.	°C	40	40	40	40	40
Vattnemängd tillopp min.	l/min	8,3	9	10	8	12,2
Tillåtet tryck	MPa	14,5	15	16	16	16
Nominell tryck	MPa	11	12	13	11	11
Flöde	l/min	7	7,5	8,5	7,5	10
Max. Ingångstryck	MPa	0,7	0,7	0,7	0,7	0,7
Autostopp-funktion	•	•	•	•	•	•
Vikt enligt EPTA-Procedure 01:2014	kg	21	23	25	25	26
Skyddsklass	•/I	•/I	•/I	•/I	•/I	•/I
Serienummer	För produktnummer se typskylten på högrtrycksaggregatet					
Uppgifterna gäller för en märkspänning på [U] 230 V. Vid avvikande spänning och för utföranden i vissa länder kan uppgifterna variera. Vid inkoppling uppstår kortvariga spänningfall. Vid oegynnsamma nätförhållanden kan annan utrustning påverkas. Vid nätmotståndar mindre än 0,276 ohm behöver man inte räkna med störning. Vänd dig i veksamma fall till din elleverantör.						
Buller-/vibrationsdata	P60	P70	P80	P70V6	P90V6	
Bullernivåvärde förmedlas enligt EN 60335-2-79.						
Verktygets A-vägd ljudnivå är i typiska fall:						
Ljudtrycksnivå	dB(A)	77.8	77.8	77.8	76.6	76.6
Ljudeffektnivå	dB(A)	90.7	90.7	90.7	87.6	87.6
Osäkerhet K	dB	3	3	3	1	1
Använd härselskydd!						
Totala vibrationsemissionsvärden ah (vektorsumma ur tre riktningar) och osäkerhet K framtagna enligt EN 60335-2-79:						
Vibrationsemissionsvärde a _w	m/s ²	0.517	0.517	0.517	1.033	1.033
Osäkerhet K	m/s ²	1.5	1.5	1.5	1	1

FI - Tekniskt tiedot

Painepesuri	P60	P70	P80	P70V6	P90V6	
Tuotenumero	Katso tuotenumero (arvokilpi) painepesurista					
Nimelleistohe	kW	2,1	2,4	2,8	2,2	3,3
Suurin tulolämpötila	°C	40	40	40	40	40
Pienin vedentuotto	l/min	8,3	9	10	8	12,2
Sallittu paine	MPa	14,5	15	16	16	16
Mitattu paine	MPa	11	12	13	11	11
Nimellinen veden virtaus	l/min	7	7,5	8,5	7,5	10
Suurin tulopaine	MPa	0,7	0,7	0,7	0,7	0,7
Automaattinen pysäyttystoiminto	•	•	•	•	•	•
Paino EPTA-menetellyn 01:2014 mukaisesti	kg	21	23	25	25	26
Turvalluuskitus	•/I	•/I	•/I	•/I	•/I	•/I
Sarjanumero	Katso tuotenumero (arvokilpi) painepesurista					
*Annetut arvot ovat voimassa nimellänsäntiteille [U] 230 V. Erj ärittneille ja malleille nämä arvot voivat vaihdella tiettyissä maissa. Käynnistyksjakt alheuttavat lyhyitä äänitihäviöitä. Häiriöitä muihin laitteisiin / koneisiin voi esiintyä, jos verkkojärjestelmän olosuhteet ovat epäsuotuisat. Järjestelmän impedanssin alapuolella 0,276 ohmia ei ole otodotettavissa toimintahäiriöitä. Ongelmatilanteissa ota yhteyttä laitteen valmistajaan. *						
Melua / tärinää koskevat tiedot	P60	P70	P80	P70V6	P90V6	
Äänen päästöarvot määritetään standardin EN 60335-2-79 mukaisesti.						
Tuotteen A-painotetut melutasot ovat tyypillisesti::						
Äänenpainetaso	dB(A)	77.8	77.8	77.8	76.6	76.6
Äänenvoimakkuustaso	dB(A)	90.7	90.7	90.7	87.6	87.6
Epävarmuuskerroin K	dB	3	3	3	1	1
Käytä kuulosuojaimia!						
Tärinän kokonaisarvot ah (triaksivektorisumma) ja epävarmuus K määritettyinä EN 60335-2-79:						
Tärinän päästöarvo a _w	m/s ²	0.517	0.517	0.517	1.033	1.033
Epävarmuuskerroin K	m/s ²	1.5	1.5	1.5	1	1

IS - Teknilegar upplýsingar

Hábrýstidæla	P60	P70	P80	P70V6	P90V6	
Númer hlutar	Sjá númer hlutar (merkispjald) á hábrýstidælu					
Metið afl	kW	2,1	2,4	2,8	2,2	3,3
Mesta hitastig á vatni.	°C	40	40	40	40	40
Lágmarks vatnsflæði	l/min	8,3	9	10	8	12,2
Leyflegur þrýstingur	MPa	14,5	15	16	16	16
Metinn þrýstingur	MPa	11	12	13	11	11
Metið flæði	l/min	7	7,5	8,5	7,5	10
Mesti inntaksþrýstingur	MPa	0,7	0,7	0,7	0,7	0,7
Autostop virkni	•	•	•	•	•	•
Þyngd samkvæmt EP-TA-Procedure 01:2014	kg	21	23	25	25	26
Verndarflokkur	•/I	•/I	•/I	•/I	•/I	•/I
Raðnúmer	Sjá númer hlutar (merkispjald) á hábrýstidælu					
Uppgefin gildi gilda fyrir nafspennu [U] 230 V. Þau gatu verid önnur fyrir aðra spennu eða taki sem geru eru fyrir tiltekin lönd. Upphafssúningur vélarinnar valda spennufalli í skamma stund. Takið gætu trúlað önnur raftæki ef óhagstæðar aðstæður í aðalkerfinu eru fyrir hendi. Ekki þarf að búaast við bilun við kerfisvöldám lagri en 0.276 ohm. Ef þú ert í vafa vinsamlegast hafðu samband við rafmagnsveituna þína.						
Upplýsingar um hávaða/ titting	P60	P70	P80	P70V6	P90V6	
Hávaðagildið fengin samkvæmt EN 60335-2-79.						
Dæmigerð A-vegin hávaðagildi tækisins eru:						
Hljóðþrýstingsstig	dB(A)	77.8	77.8	77.8	76.6	76.6
Hljóðáflstigg	dB(A)	90.7	90.7	90.7	87.6	87.6
Óvissa K	dB	3	3	3	1	1
Notið heymarhlifarl!						
Heildargildi tittingar ah (triax vektor summa) og óvissan K eru fengin samkvæmt EN 60335-2-79:						
Tittingargildi a _w	m/s ²	0.517	0.517	0.517	1.033	1.033
Óvissa K	m/s ²	1.5	1.5	1.5	1	1

ES - Datos técnicos

Máquina de lavado de alta presión	P60	P70	P80	P70V6	P90V6	
Número de artículo	Vea el número de artículo (placa de características) en la máquina de lavado de alta presión					
Potencia nominal	kW	2,1	2,4	2,8	2,2	3,3
Temperatura máxima del agua suministrada	°C	40	40	40	40	40
Caudal mínimo del agua suministrada.	l/min	8,3	9	10	8	12,2
Presión permisible	MPa	14,5	15	16	16	16
Presión nominal	MPa	11	12	13	11	11
Caudal nominal	l/min	7	7,5	8,5	7,5	10
Presión de entrada máxima	MPa	0,7	0,7	0,7	0,7	0,7
Función de autoparada	•	•	•	•	•	•
Peso según el procedimiento EPTA 01:2014	kg	21	23	25	25	26
Clase de protección	•/I	•/I	•/I	•/I	•/I	•/I
Número de serie	Vea el número de artículo (placa de características) en la máquina de lavado de alta presión					
Los valores proporcionados son válidos para una tensión nominal [U] de 230 V. Para diferentes tensiones y modelos para países específicos los valores pueden variar. Los ciclos de inicio pueden ser breves caídas de tensión. Podrán producirse interferencias con otros equipos/máquinas en caso de condiciones desfavorables de la red de distribución. No se esperan averías por impedancias del sistema por debajo de 0,276 ohmios. En caso de dudas, póngase en contacto con su autoridad de abastecimiento.						
Información sobre ruidos/ vibraciones	P60	P70	P80	P70V6	P90V6	
Valores de emisión de ruido determinados de conformidad con la norma EN 60335-2-79.						
Normalmente, los niveles de ruido ponderados del producto son:						
Nivel de presión acústica	dB(A)	77.8	77.8	77.8	76.6	76.6
Nivel de potencia acústica	dB(A)	90.7	90.7	90.7	87.6	87.6
Incertidumbre K	dB	3	3	3	1	1
¡Utilice protecciones auditivas!						
Valores totales de vibración ah (suma vectorial triaxial) e incertidumbre K determinados de conformidad con la norma EN 60335-2-79:						
Valor de emisión de vibraciones a _w	m/s ²	0.517	0.517	0.517	1.033	1.033
Incertidumbre K	m/s ²	1.5	1.5	1.5	1	1

IT - Dati tecnici

Idropulitrice	P60	P70	P80	P70V6	P90V6	
Numero dell'articolo	Vedere il numero dell'articolo (targetta) sull'idropulitrice					
Potenza nominale	kW	2,1	2,4	2,8	2,2	3,3
Massima temperatura di alimentazione	°C	40	40	40	40	40
Velocità di alimentazione minima	l/min	8,3	9	10	8	12,2
Pressione consentita	MPa	14,5	15	16	16	16
Pressione nominale	MPa	11	12	13	11	11
Portata nominale	l/min	7	7,5	8,5	7,5	10
Massima pressione di ingresso	MPa	0,7	0,7	0,7	0,7	0,7
Funzione di autostop	•	•	•	•	•	•
Peso secondo la procedura EPTA 01:2014	kg	21	23	25	25	26
Grado di protezione	Ⓜ/I	Ⓜ/I	Ⓜ/I	Ⓜ/I	Ⓜ/I	Ⓜ/I
Numero di serie	Vedere il numero dell'articolo (targetta) sull'idropulitrice					
I valori indicati sono validi per una tensione nominale [U] di 230 V. Per tensioni e modelli diversi per paesi specifici, questi valori possono variare. I cicli di avviamento generano brevi cadute di tensione. In caso di condizioni sfavorevoli del sistema di rete si possono verificare interferenze con altre apparecchiature/macchine. Non si prevedono malfunzionamenti per impedenze del sistema inferiori a 0,276 ohm. In caso di dubbi, contattare l'autorità di fornitura.						
Informazioni su rumore/ vibrazioni	P60	P70	P80	P70V6	P90V6	
Valori di emissione sonora determinati secondo EN 60335-2-79.						
In genere il livello di rumore ponderato A del prodotto è:						
Livello di pressione sonora	dB(A)	77,8	77,8	77,8	76,6	76,6
Livello di potenza sonora	dB(A)	90,7	90,7	90,7	87,6	87,6
Incertezza K	dB	3	3	3	1	1
Indossare protezioni acustiche!						
Valori totali di vibrazione ah (somma del vettore triassiale) e incertezza K determinati secondo EN 60335-2-79:						
Valore di emissione delle vibrazioni a _w	m/s ²	0,517	0,517	0,517	1,033	1,033
Incertezza K	m/s ²	1,5	1,5	1,5	1	1

PL - Dane techniczne

Myjka ciśnieniowa	P60	P70	P80	P70V6	P90V6	
Numery artykułu	Patrz numer seryjny (tabliczka znamionowa) na myjce ciśnieniowej					
Moc znamionowa	kW	2,1	2,4	2,8	2,2	3,3
Temperatura maksymalna wody zasilającej	°C	40	40	40	40	40
Przepływ minimalny	l/min	8,3	9	10	8	12,2
Cisnienie dopuszczalne	MPa	14,5	15	16	16	16
Cisnienie znamionowe	MPa	11	12	13	11	11
Przepływ znamionowy	l/min	7	7,5	8,5	7,5	10
Cisnienie maksymalne wody zasilającej	MPa	0,7	0,7	0,7	0,7	0,7
Funkcja AUTOSTOP	•	•	•	•	•	•
Waga (zgodnie z EPTA 01:2014)	kg	21	23	25	25	26
Klasa ochrony	Ⓜ/I	Ⓜ/I	Ⓜ/I	Ⓜ/I	Ⓜ/I	Ⓜ/I
Numer seryjny	Patrz numer seryjny (tabliczka znamionowa) na myjce ciśnieniowej					
*Podane wartości obowiązują dla napięcia znamionowego [U] 230 V. Dla różnych napięć i modeli przeznaczonych dla poszczególnych krajów, wartości te mogą się różnić. Cykle rozruchowe generują krótkie spadki napięcia. Zakłócenia w pracy innych urządzeń / maszyn mogą wystąpić w przypadku niesprzyjających warunków w sieci. Zakłócenia nie powinny występować jeżeli impedancja systemu wyrośn poniżej 0,276 oma. W razie wątpliwości skontaktuj się z dostawcą energii!						
Informacje o hałasie/wibracjach	P60	P70	P80	P70V6	P90V6	
Wartości emisji dźwięku określone zgodnie z EN 60335-2-79						
Zazwyczaj, ważony poziom dźwięku A produktu to:						
Poziom ciśnienia akustycznego	dB(A)	77,8	77,8	77,8	76,6	76,6
Poziom mocy akustycznej	dB(A)	90,7	90,7	90,7	87,6	87,6
Niepewność pomiaru K	dB	3	3	3	1	1
Sosować słuchawki ochronne!						
Sumaryczne wartości drgań ah (suma wektorów triax) i niepewność pomiaru K wyznaczona zgodnie z EN 60335-2-79:						
Wartość emisji drgań a _w	m/s ²	0,517	0,517	0,517	1,033	1,033
Niepewność pomiaru K	m/s ²	1,5	1,5	1,5	1	1

PT - Dados técnicos

Lavadora de alta pressão	P60	P70	P80	P70V6	P90V6	
Número identificador	Consulte o número identificador (placa de identificação) na lavadora de alta pressão					
Potência nominal	kW	2,1	2,4	2,8	2,2	3,3
Temperatura de alimentação máx.	°C	40	40	40	40	40
Taxa de fornecimento mín.	l/min	8,3	9	10	8	12,2
Pressão permitida	MPa	14,5	15	16	16	16
Pressão nominal	MPa	11	12	13	11	11
Caudal nominal	l/min	7	7,5	8,5	7,5	10
Pressão de Entrada Máxima	MPa	0,7	0,7	0,7	0,7	0,7
Função de paragem automática	•	•	•	•	•	•
Peso de acordo com o procedimento EPTA 01:2014	kg	21	23	25	25	26
Classe de proteção	Ⓜ/I	Ⓜ/I	Ⓜ/I	Ⓜ/I	Ⓜ/I	Ⓜ/I
Número de série	Consulte o número identificador (placa de identificação) na lavadora de alta pressão					
Os valores dados são válidos para uma tensão nominal [U] de 230 V. Para tensões e modelos diferentes para países específicos, estes valores podem variar. Os ciclos iniciais geram breves quedas de tensão. Podem ocorrer interferências com outros equipamentos/máquinas em caso de condições desfavoráveis do sistema de rede. Não se espera mau funcionamento para impedâncias do sistema abaixo de 0,276 ohm. Em caso de dúvida, entre em contacto com a sua autoridade fornecedora.						
Informações sobre ruído/ vibração	P60	P70	P80	P70V6	P90V6	
Valores de emissão sonora determinados de acordo com a EN 60335-2-79.						
Normalmente, os níveis de ruído com ponderação A do produto são:						
Nível de pressão sonora	dB(A)	77,8	77,8	77,8	76,6	76,6
Nível de potência sonora	dB(A)	90,7	90,7	90,7	87,6	87,6
Incerteza K	dB	3	3	3	1	1
Use proteção auditiva!						
Valores totais de vibração ah (soma do vetor triax) e incertezza K determinados de acordo com EN 60335-2-79:						
Valor de emissão de vibração a _w	m/s ²	0,517	0,517	0,517	1,033	1,033
Incerteza K	m/s ²	1,5	1,5	1,5	1	1

NL - Technische informatie

Hogedrukreiniger	P60	P70	P80	P70V6	P90V6	
Artikelnummer	Zie het artikelnummer (typeplaatje) op de hogedrukreiniger					
Nominale vermogen	kW	2,1	2,4	2,8	2,2	3,3
Toevoertemperatuur max.	°C	40	40	40	40	40
Toevoerscapaciteit min.	l/min	8,3	9	10	8	12,2
Toegepaste druk	MPa	14,5	15	16	16	16
Geschatte druk	MPa	11	12	13	11	11
Geschatte stroomverbruik	l/min	7	7,5	8,5	7,5	10
Maximale toevoersdruk	MPa	0,7	0,7	0,7	0,7	0,7
Automatische stopfunctie	•	•	•	•	•	•
Gewicht volgens de EP-TA-Procedure 01:2014	kg	21	23	25	25	26
Beschermingsklasse	Ⓜ/I	Ⓜ/I	Ⓜ/I	Ⓜ/I	Ⓜ/I	Ⓜ/I
Serienummer	Zie het serienummer (typeplaatje) op de hogedrukreiniger					
De gegevens waarden zijn geldig voor een nominale spanning [U] van 230 V. Voor verschillende spanningen en modellen voor specifieke landen kunnen deze waarden variëren. Startcycli genereren korte spanningsvalen en er kan een storing optreden met andere apparatuur / machines in geval van ongunstige omstandigheden van het netsysteem. Er zijn geen storingen te verwachten voor systeemimpedanties onder 0,276 ohm. Neem bij twijfel contact op met uw netwerkleverancier.						
Geluids- en trillingsinformatie	P60	P70	P80	P70V6	P90V6	
Geluidsstoot vastgesteld volgens EN 60335-2-79.						
Het A-gewogen geluidsdrankniveau van het product zijn doorgaans:						
Geluidsdrankniveau:	dB(A)	77,8	77,8	77,8	76,6	76,6
Geluidssterkteniveau	dB(A)	90,7	90,7	90,7	87,6	87,6
Poziëkerheid K	dB	3	3	3	1	1
Draag behoerbescherming!						
Totale waarden van trillingen en Uncertainty K triax vector som) bepaald volgens EN 60335-2-79:						
Trillingsuitsluitwaarde a _w	m/s ²	0,517	0,517	0,517	1,033	1,033
Poziëkerheid K	m/s ²	1,5	1,5	1,5	1	1

RU - Технические данные

Высоконапорный мощный прибор	P60	P70	P80	P70V6	P90V6	
Номер артикула	См. номер артикула (фирменная табличка с техническими данными) на устройстве.					
Номинальная мощность	kW	2,1	2,4	2,8	2,2	3,3
Температура подаваемой воды (макс.)	°C	40	40	40	40	40
Количество подаваемой воды (мин.)	l/min	8,3	9	10	8	12,2
Давление напора (макс.)	MPa	14,5	15	16	16	16
Номинальное давление	MPa	11	12	13	11	11
Номинальный расход	l/min	7	7,5	8,5	7,5	10
Максимальное впускное давление	MPa	0,7	0,7	0,7	0,7	0,7
Функция автоостановки	•	•	•	•	•	•
Вес в соответствии с процедурой EPTA 01:2014 (Европейская ассоциация производителей электроинструментов)	kg	21	23	25	25	26
Класс защиты	Ⓜ/I	Ⓜ/I	Ⓜ/I	Ⓜ/I	Ⓜ/I	Ⓜ/I
Серийный номер	См. номер артикула (фирменная табличка с техническими данными) на устройстве.					

“Указанные значения действительны для номинального напряжения [U] 230 В. Для различных значений напряжения и моделей для конкретных стран эти значения могут отличаться. При запуске циклов генерируются кратковременные перепады напряжения. При неблагоприятных условиях электросети могут возникать помехи для другого оборудования/устройств. При импедансе системы ниже 0,276 Ом неисправностей не ожидается. В случае сомнений, пожалуйста, свяжитесь с Вашим отделом энергоснабжения.”

Информация о шуме/ вибрации	P60	P70	P80	P70V6	P90V6	
Значения уровня шума определены в соответствии с EN 60335-2-79.	Обычно уровни шума, рассчитанные по шкале A, являются следующими:					
Уровень звукового давления	dB(A)	77,8	77,8	77,8	76,6	76,6
Уровень мощности звука	dB(A)	90,7	90,7	90,7	87,6	87,6
Неопределенность K	dB	3	3	3	1	1

Носите средства защиты органов слуха!

Суммарные значения вибрации ah (сумма триаксиальных векторов) и неопределенности K определяются в соответствии с EN 60335-2-79:	m/s ²	0,517	0,517	0,517	1,033	1,033
Значение уровня вибрации a _h	m/s ²	1,5	1,5	1,5	1	1
Неопределенность K	m/s ²	1,5	1,5	1,5	1	1

FR - Données Techniques

Nettoyeur haute-pression	P60	P70	P80	P70V6	P90V6	
Numéro de l'article	Voir le numéro d'article (plaque signalétique) sur le nettoyeur haute-pression					
Puissance nominale	kW	2,1	2,4	2,8	2,2	3,3
Température d'alimenta- tion max.	°C	40	40	40	40	40
Taux d'approvisionnement min.	l/min	8,3	9	10	8	12,2
Pression admissible	MPa	14,5	15	16	16	16
Pression nominale	MPa	11	12	13	11	11
Débit nominal	l/min	7	7,5	8,5	7,5	10
Pression d'entrée maximale	MPa	0,7	0,7	0,7	0,7	0,7
Fonction autostop	•	•	•	•	•	•
Poids selon EP- TA-Procédure 01:2014	kg	21	23	25	25	26
Classe de protection	Ⓜ/I	Ⓜ/I	Ⓜ/I	Ⓜ/I	Ⓜ/I	Ⓜ/I
Numéro de série	Voir le numéro d'article (plaque signalétique) sur le nettoyeur haute-pression					

“Les valeurs indiquées sont valables pour une tension nominale [U] de 230 V. Pour différentes tensions et modèles d'autres pays spécifiques, ces valeurs peuvent varier. Les cycles de démarrage génèrent de courtes chutes de tension. Des interférences avec d'autres équipements / machines peuvent survenir en cas de conditions défavorables du réseau d'alimentation. Des dysfonctionnements ne sont pas à prévoir pour des impédances du système inférieures à 0,276 ohm. En cas de doute, veuillez contacter votre autorité d'approvisionnement.”

Informations sur le bruit/vibrations	P60	P70	P80	P70V6	P90V6	
Valeurs d'émission sonore déterminées conformément à la norme EN 60335-2-79.	Les niveaux de bruit pondérés A du produit sont généralement les suivants:					
Niveau de pression acoustique	dB(A)	77,8	77,8	77,8	76,6	76,6
Niveau de puissance sonore	dB(A)	90,7	90,7	90,7	87,6	87,6
Incertitude K	dB	3	3	3	1	1
Portez une protection auditive!						
Valeurs totales de vibration ah (somme vectorielle triax) et incertitude K déterminées conformément à la norme EN 60335-2-79:						
Valeur d'émission de vibrations a _h	m/s ²	0,517	0,517	0,517	1,033	1,033
Incertitude K	m/s ²	1,5	1,5	1,5	1	1

LT - Techniniai duomenys

Aukšto slėgio ploviklis	P60	P70	P80	P70V6	P90V6	
Straipsnio numeris	Žiūrėkite straipsnio numerį (vertinimo plokštę) ant aukšto slėgio ploviklio.					
Nomininė galia	kW	2,1	2,4	2,8	2,2	3,3
Maksimali tiekimo tem- peratūra.	°C	40	40	40	40	40
Minimalus tiekimo lygis.	l/min	8,3	9	10	8	12,2
Leidžiamas slėgis	MPa	14,5	15	16	16	16
Nomininis slėgis	MPa	11	12	13	11	11
Nomininis srautas	l/min	7	7,5	8,5	7,5	10
Maksimalus sisselaskeršk	MPa	0,7	0,7	0,7	0,7	0,7
Automatise peatumise funktsioon	•	•	•	•	•	•
Svoris pagal EPTA-Pro- tsedūraq 01:2014	kg	21	23	25	25	26
Apsauginē klasē	Ⓜ/I	Ⓜ/I	Ⓜ/I	Ⓜ/I	Ⓜ/I	Ⓜ/I
Serijos numeris	Peržiūrėkite serijos numerį (vertinimo lentelę) ant aukšto slėgio ploviklio.					

“Pateiktos vertės galioja nominaliniam įtampos [U] lygiui 230 V. Skirtingoms įtampos reikšmėms ir konkrečioms šalims modeliams šios vertės gali skirtis. Paleidimo ciklai sukelia trumpalaikius įtampos kritimus. Nepatinkamiems elektros tinklo sąlygoms gali pasireikšti sutrikimai kitų įrenginių/ar mašinų darbe. Sistemos triukškęj negrąžta tikėtis esant sistemos varžoms žemiau 0,276 omai. Jei turite abejonę, prašome susisiekti su savo Tiekimų Valdžia.”

Triukšmo/Vibracijos informacija	P60	P70	P80	P70V6	P90V6	
Triukšmo emisijos vertės nustatytos pagal EN 60335-2-79.	Paprasčiai produkto A sroviniai triukšmo lygiai yra:					
Triukšmo slėgio lygis	dB(A)	77,8	77,8	77,8	76,6	76,6
Triukšmo galios lygis	dB(A)	90,7	90,7	90,7	87,6	87,6
Neterminuota K	dB	3	3	3	1	1
Dėvėkite klausos apsaugą!						
Vibracijos visos vertės ah (trijų ašų vektoriaus suma) ir neterminuota K nustatytos pagal EN 60335-2-79:						
Vibracijos emisijos vertė a _h	m/s ²	0,517	0,517	0,517	1,033	1,033
Neterminuota K	m/s ²	1,5	1,5	1,5	1	1

EE - Tehnikised andmed

Kõrgsurvepesur	P60	P70	P80	P70V6	P90V6	
Artiklinumber	See article number (rating plate) on pressure washer					
Nominaalne võimsus	kW	2,1	2,4	2,8	2,2	3,3
Maksimaalne toitepinge.	°C	40	40	40	40	40
Toitekiirus.	l/min	8,3	9	10	8	12,2
Lubatud rõhk	MPa	14,5	15	16	16	16
Nominaalrõhk	MPa	11	12	13	11	11
Nominaalne vooluhulk	l/min	7	7,5	8,5	7,5	10
Maksimaalne sisselas-kerõhk	MPa	0,7	0,7	0,7	0,7	0,7
Automaatse peatumise funktsioon	• • • • •					
Kaal vastavalt EPTA-protseduurile 01:2014	kg	21	23	25	25	26
Kaitseklass	Ⓜ/I	Ⓜ/I	Ⓜ/I	Ⓜ/I	Ⓜ/I	Ⓜ/I
Seerianumber	Vaadake kõrgsurvepesuri seerianumbrit (hinnaangupaalt)					
*Estatud väärtused kehtivad niimpinge [U] korral 230 V. Erinevate pingete ja konkreetsete riikide mudelite korral võivad need väärtused erineda. Käivitusprikket peetakivd lahiajalsi pinge langused. Ebasoodsate elektrivõrgu tingimuste korral võibi esineda häireid teiste seadmete/masinate töös.						
Häireid ei tohiks oodata süsteemi takistuste korral alla 0,276 oosni. Kahtluse korral pöörduge oma Elektrivaruusutasutusse poole. *						
Noise/Vibration Information	P60	P70	P80	P70V6	P90V6	
Heliemissiooni väärtused määratletud vastavalt EN 60335-2-79.						
Tavaliselt toote A-kaalutud müratasemed on:						
Hellirõhutase	dB(A)	77.8	77.8	77.8	76.6	76.6
Hellivõimsuse tase	dB(A)	90.7	90.7	90.7	87.6	87.6
Määramatuse K	dB	3	3	3	1	1
Kandke kuulmiskaitset!						
Vibratsiooni koguväärtused ah (triax vektorsumma) ja ebajärjekindlus K määratletud vastavalt EN 60335-2-79:						
Vibratsiooni emissiooni väärtus a _w	m/s ²	0.517	0.517	0.517	1.033	1.033
Määramatuse K	m/s ²	1.5	1.5	1.5	1	1

RO - Date tehnice

Spalator cu presiune	P60	P70	P80	P70V6	P90V6	
Article number	Consultați numărul articolului (placa de rating) de pe spălătorul cu presiune					
Putere nominală	kW	2,1	2,4	2,8	2,2	3,3
Temperatura maximă de alimentare	°C	40	40	40	40	40
Rata minimă de alimentare	l/min	8,3	9	10	8	12,2
Presiune admisă	MPa	14,5	15	16	16	16
Presiune nominală	MPa	11	12	13	11	11
Debit nominal	l/min	7	7,5	8,5	7,5	10
Presiune maximă de intrare	MPa	0,7	0,7	0,7	0,7	0,7
Funcția de oprire automată	• • • • •					
Greutate conform procedurii EPTA-01-2014	kg	21	23	25	25	26
Clasă de protecție	Ⓜ/I	Ⓜ/I	Ⓜ/I	Ⓜ/I	Ⓜ/I	Ⓜ/I
Număr de serie	Vezi numărul de serie (placa de rating) de pe spalatorul cu presiune					

Valori furnizate sunt valabile pentru o tensiune nominală [U] de 230 V. Pentru tensiuni diferite și modele destinate anumitor țări, aceste valori pot varia. Ciclurile de pornire pot genera scăderi scurte de tensiune. Interferențe cu alte echipamente/mășini pot apărea în cazul unor condiții nefavorabile ale sistemului de alimentare. Defecțiunile nu sunt de așteptat pentru impendanțe ale sistemului sub 0,276 ohmi. În caz de îndoială, vă rugăm să contactați furnizorul dvs. de energie electrică.

Informații privind zgomot-ul/vibrațiile	P60	P70	P80	P70V6	P90V6	
Valoriile emisiilor sonore determinate conform EN 60335-2-79.						
De obicei, nivelurile de zgomot ponderate A ale produsului sunt:						
Nivelul de presiune sonoră	dB(A)	77.8	77.8	77.8	76.6	76.6
Nivelul de putere sonoră	dB(A)	90.7	90.7	90.7	87.6	87.6
Incertitudinea K	dB	3	3	3	1	1
Purtați protecție auditivă!						
Valoriile totale de vibrații ah (suma vectorială triaxială) și incertitudinea K determinate conform EN 60335-2-79:						
Valoarea emisiilor de vibrații a _w	m/s ²	0.517	0.517	0.517	1.033	1.033
Incertitudinea K	m/s ²	1.5	1.5	1.5	1	1

LV - Tehniske dati,

Augsta spiediena mazgatājs	P60	P70	P80	P70V6	P90V6	
Raksta numurs	Skatiet raksta numuru (vērtējuma plāksnē) uz augsta spiediena mazgatāja					
Nominālā jauda	kW	2,1	2,4	2,8	2,2	3,3
Maksimālā barošanas temperatūra	°C	40	40	40	40	40
Minimālais barošanas ātrums	l/min	8,3	9	10	8	12,2
Pieļaujama spiediens	MPa	14,5	15	16	16	16
Nominālais spiediens	MPa	11	12	13	11	11
Nominālais plūsmā	l/min	7	7,5	8,5	7,5	10
Maksimālais ieejas spiediens	MPa	0,7	0,7	0,7	0,7	0,7
Automātiskā apturēšanas funkcija	• • • • •					
Svars saskaņā ar EPTA procedūru 01:2014	kg	21	23	25	25	26
Aizsargklase	Ⓜ/I	Ⓜ/I	Ⓜ/I	Ⓜ/I	Ⓜ/I	Ⓜ/I
Sērijas numurs	Skatiet sērijas numuru (vērtējuma plāksnē) uz augsta spiediena mazgatāja.*					
Šie norādītie vērtību ir derīgi nominālaj spriegumam [U] 230 V. Dažādiem spriegumiem un modeļiem konkrētām valstīm šīs vērtības var atšķirties. Pārbaudiet cikli izstrādes filiācijās sprieguma ķērtism. Nepareizu elektroķļa apstādīs var rasties traucējumi citai aprīkojumam/ierīcēm. Sistēmas pretestība zem 0,276 oma ķlūdas nav jāgaida. Ja rodas šaubas, lūdz, sazinieties ar savu elektroapgādes iestādi.						
Troksnis/Vibrācijas informācija						
P60	P70	P80	P70V6	P90V6		
Skaņas emisijas vērtības noteiktas, vadoties pēc EN 60335-2-79.						
Tipiski produkta A-svaram svarotās skaņas līmeņi ir:						
Skaņas spiediena līmenis	dB(A)	77.8	77.8	77.8	76.6	76.6
Skaņas jaudas līmenis	dB(A)	90.7	90.7	90.7	87.6	87.6
Neprecizitāte K	dB	3	3	3	1	1
Lietojiet dzirdes aizsardzību!						
Vibrācijas kopējās vērtības ah (triax vektora summa) un neprecizitāte K noteiktas vadoties pēc EN 60335-2-79:						
Vibrācijas emisijas vērtība ah	m/s ²	0.517	0.517	0.517	1.033	1.033
Neprecizitāte K	m/s ²	1.5	1.5	1.5	1	1

HU - Műszaki adatok

Magasnyomású mosó	P60	P70	P80	P70V6	P90V6	
Cikkszám	Lásd a cikk számát (értékelő címké) a magasnyomású mosón					
Névleges teljesítmény	kW	2,1	2,4	2,8	2,2	3,3
Maximális ellátó hőmérséklet	°C	40	40	40	40	40
Minimum ellátási sebesség	l/min	8,3	9	10	8	12,2
Engedélyezett nyomás	MPa	14,5	15	16	16	16
Névleges nyomás	MPa	11	12	13	11	11
Névleges áramlás	l/min	7	7,5	8,5	7,5	10
Maximális bemeneti nyomás	MPa	0,7	0,7	0,7	0,7	0,7
Automatikus leállítás funkció	• • • • •					
Súly az EPTA eljárás 01:2014 szerint	kg	21	23	25	25	26
Védelmi osztály	Ⓜ/I	Ⓜ/I	Ⓜ/I	Ⓜ/I	Ⓜ/I	Ⓜ/I
Sorozatszám	SLásd a sorozatszámot (értékelő címké) a magasnyomású mosón					
Ezek az értékek 230 V névleges feszültség [U] esetén érvényesek. Különböző feszültségek és országok számára tervezett modellek esetén ezek az értékek változhatnak. A kezdeti ciklusok rövid ideig tartó feszültségcsökkenéseket okozhatnak. Zavarok más berendezések/megszaktások esetén előfordulhatnak kedvezőtlen hálózati rendszeri körülmények esetén. Hibajavítások nem várhatók az 0,276 ohm alatti rendszerimpedanciánál. Kérés esetén kérjük, lépjen kapcsolatba az ellátó hatóságával.						
Zaj/Rezgés Információ	P60	P70	P80	P70V6	P90V6	
A hanghőcsapásati értékek az EN 60335-2-79 szerint kerültek meghatározásra.						
Általában a termék A-súlyozott zajszintje a következők:						
Hangnyomászint	dB(A)	77.8	77.8	77.8	76.6	76.6
Hangteljesítményszint	dB(A)	90.7	90.7	90.7	87.6	87.6
K bizonytalanság	dB	3	3	3	1	1
Viseljen hallásvédőt!						
A rezgés teljes értéke ah (triaxialis vektor összeg) és a K bizonytalanság az EN 60335-2-79 szerint kerültek meghatározásra:						
Rezgésemisítő értéke a _w	m/s ²	0.517	0.517	0.517	1.033	1.033
K bizonytalanság	m/s ²	1.5	1.5	1.5	1	1

SK - Technické údaje

Čistič vysokotlakových vodných prúdov	P60	P70	P80	P70V6	P90V6	
Číslo článku	Pozrite si číslo výrobku (údajové tabuľka) na čističi vysokotlakových vodných prúdov					
Hodnotený výkon	kW	2,1	2,4	2,8	2,2	3,3
Maximálna teplota dodávky	°C	40	40	40	40	40
Minimálny dodávkový tok	l/min	8,3	9	10	8	12,2
Povolený tlak	MPa	14,5	15	16	16	16
Hodnotený tlak	MPa	11	12	13	11	11
Hodnotený prútok	l/min	7	7,5	8,5	7,5	10
Maximálny vstupný tlak	MPa	0,7	0,7	0,7	0,7	0,7
Funkcie automatického zastavení	•	•	•	•	•	•
Hmotnosť podľa postupu EPTA-01:2014	kg	21	23	25	25	26
Ochranná trieda	Ⓞ/I	Ⓞ/I	Ⓞ/I	Ⓞ/I	Ⓞ/I	Ⓞ/I
Sériové číslo	Pozrite si sériové číslo (údajové tabuľka) na čističi vysokotlakových vodných prúdov					
Uvedené hodnoty platia pre nominálne napätie [U] 230 V. Pre rôzne napätia a modely určené pre konkrétne krajiny sa tieto hodnoty môžu líšiť. Spôdacie cykly generujú krátke poklesy napätia. Pri nepriaznivých podmienkach v elektrickom rozvode môže dôjsť k interferenciám s inými zariadeniami/strojmi. Poruchy sa neočakávajú pri impedancií systému nižšej ako 0,276 ohma. V prípade pochybností kontaktujte prosím svojho dodávateľa elektrickej energie.						
Informácie o hluku/vibráciách	P60	P70	P80	P70V6	P90V6	
Shodnoty emisie zvuku stanovené podľa EN 60335-2-79.						
Typický váhované A-úrovne hľuku výrobku sú:						
Hladina zvukového tlaku	dB(A)	77,8	77,8	77,8	76,6	76,6
Hladina zvukovej energie	dB(A)	90,7	90,7	90,7	87,6	87,6
Neistota K	dB	3	3	3	1	1
Používajte ochranné slúchadlá!						
Celkové hodnoty vibrácií ah (súčet trojosového vektora) a nejistota K stanovené podľa EN 60335-2-79:						
Hodnota emisie vibrácií a _h	m/s ²	0,517	0,517	0,517	1,033	1,033
Neistota K	m/s ²	1,5	1,5	1,5	1	1

SI - Tehnicki podatki

Čističnik pod visokim tlakom	P60	P70	P80	P70V6	P90V6	
Številka artikla	Ogledite si številko izdelka (ocenevalna plošča) na čističniku pod visokim tlakom					
Ocena moči	kW	2,1	2,4	2,8	2,2	3,3
Najvišja temperatura napajanja	°C	40	40	40	40	40
Najmanjša stopnja napajanja	l/min	8,3	9	10	8	12,2
Dovoljen tlak	MPa	14,5	15	16	16	16
Ocena tlaka	MPa	11	12	13	11	11
Ocenjen pretok	l/min	7	7,5	8,5	7,5	10
Najvišji vhodni tlak	MPa	0,7	0,7	0,7	0,7	0,7
Samodejna ustavev funkcije	•	•	•	•	•	•
Teža v skladu z EPTA postopkom 01:2014	kg	21	23	25	25	26
Zaščitni razred	Ⓞ/I	Ⓞ/I	Ⓞ/I	Ⓞ/I	Ⓞ/I	Ⓞ/I
Serijska številka	Ogledite si serijsko številko (ocenevalna plošča) na čističniku pod visokim tlakom					
Navedene vrednosti veljajo za nominalno napetost [U] 230 V. Za različne napetosti in modele za določene države se lahko te vrednosti razlikujejo. Zagoni povzročajo kratke padce napetosti. Pri neugodnih razmerah v omrežju lahko pride do motenj v drugi opremi/strojih. Motnje niso pričakovane pri impedančni sistema pod 0,276 ohma. V primeru dvoma se obrnite na svojega dobavitelja elektricne energie.						
Informacije o hrupu/vibracijah	P60	P70	P80	P70V6	P90V6	
Srednosti emisije zvoka določene v skladu z EN 60335-2-79.						
Tobičajno so tehtane A-úrovne ravnih hrupa izdelka:						
Raven zvočnega tlaka	dB(A)	77,8	77,8	77,8	76,6	76,6
Raven zvočne moči	dB(A)	90,7	90,7	90,7	87,6	87,6
Nevarnost K	dB	3	3	3	1	1
Nosite zaščitno za sluh!						
Skupne vrednosti vibracij ah (trix vektorski seštevek) in nevarnost K, določene v skladu z EN 60335-2-79:						
Vrednost emisije vibracij a _h	m/s ²	0,517	0,517	0,517	1,033	1,033
Nevarnost K	m/s ²	1,5	1,5	1,5	1	1

HR - Tehnički podaci

Perilica pod tlakom	P60	P70	P80	P70V6	P90V6	
Broj članka	Pogledajte broj članka (tablica s ocjenama) na perilici pod tlakom					
Ocjena snage	kW	2,1	2,4	2,8	2,2	3,3
Maksimalna temperatura napajanja	°C	40	40	40	40	40
Minimalna stopa opskrbe	l/min	8,3	9	10	8	12,2
Dopušteni tlak	MPa	14,5	15	16	16	16
Ocijenjeni tlak	MPa	11	12	13	11	11
Ocijenjeni protok	l/min	7	7,5	8,5	7,5	10
Maksimalni ulazni tlak	MPa	0,7	0,7	0,7	0,7	0,7
Funkcija automatskog zaustavljanja	•	•	•	•	•	•
Težina prema EPTA postupku 01:2014	kg	21	23	25	25	26
Zaštitni razred	Ⓞ/I	Ⓞ/I	Ⓞ/I	Ⓞ/I	Ⓞ/I	Ⓞ/I
Serijski broj	Pogledajte serijski broj (tablica s ocjenama) na perilici pod tlakom					
Navedene vrijednosti vrijede za nominalni napon [U] od 230 V. Za različite naponske vrijednosti i modele za određene zemlje, te vrijednosti mogu varirati. Početni ciklusi generiraju kratke padove napona. Moguća je interferencija s drugim uređajima/strojevima u slučaju nepovoljnih uvjeta na mreži. Korovi se ne očekuju za impedancije sustava ispod 0,276 ohma. U slučaju sumnje, kontaktirajte svoj opskrbni autoritet.						
Informacije o buci/vibracijama	P60	P70	P80	P70V6	P90V6	
Vrijednosti emisije zvuka određene prema EN 60335-2-79.						
Uobičajene A-vage razine buke proizvođača su:						
Razina zvučnog tlaka	dB(A)	77,8	77,8	77,8	76,6	76,6
Razina zvučne snage	dB(A)	90,7	90,7	90,7	87,6	87,6
Nesigurnost K	dB	3	3	3	1	1
Nosite zaštitu za sluh!						
Ukupne vibracijske vrijednosti ah (troosni vektorski zbroj) i nesigurnost K određene prema EN 60335-2-79:						
Vrijednost emisije vibracija a _h	m/s ²	0,517	0,517	0,517	1,033	1,033
Nesigurnost K	m/s ²	1,5	1,5	1,5	1	1

CZ - Technická data

Vysokotlaký čistič	P60	P70	P80	P70V6	P90V6	
Číslo položky	Viz číslo výrobku (doručovací list) na vysokotlakém čističi					
Hodnotený výkon	kW	2,1	2,4	2,8	2,2	3,3
Maximální teplota napájení	°C	40	40	40	40	40
Minimální rychlost napájení	l/min	8,3	9	10	12,2	12,2
Povolený tlak	MPa	14,5	15	16	16	16
Hodnotený tlak	MPa	11	12	13	11	11
Hodnotený průtok	l/min	7	7,5	8,5	7,5	10
Maximální vstupní tlak	MPa	0,7	0,7	0,7	0,7	0,7
Funkce automatického zastavení	•	•	•	•	•	•
Hmotnost podle postupu EPTA 01:2014	kg	21	23	25	25	26
Ochranná třída	Ⓞ/I	Ⓞ/I	Ⓞ/I	Ⓞ/I	Ⓞ/I	Ⓞ/I
Sériové číslo	Viz sériové číslo (doručovací list) na vysokotlakém čističi					
Uvedené hodnoty platí pro nominální napětí [U] 230 V. Pro různá napětí a modely pro konkrétní země se tyto hodnoty mohou lišit. Spouštěcí cykly generují krátkodobé poklesy napětí. Při nepříznivých podmínkách v elektrické síti může dojít k rušení provozu jiných zařízení/strojů. Poruchy nejsou očekávány při impedanci systému nižší než 0,276 ohmů. V případě pochybností kontaktujte svého dodavatele elektrické energie.						
Informace o hluku/vibracích	P60	P70	P80	P70V6	P90V6	
Hodnoty emise zvuku určeny podle EN 60335-2-79.						
Obvykle vážené A-úrovne hľuku výrobku jsou:						
Hladina zvukového tlaku	dB(A)	77,8	77,8	77,8	76,6	76,6
Hladina zvukového výkonu	dB(A)	90,7	90,7	90,7	87,6	87,6
Nejistota K	dB	3	3	3	1	1
Noste sluchovou ochranu!						
Celkové hodnoty vibrací ah (vektorový součet trojnásobného směru) a nejistota K určeny podle EN 60335-2-79:						
Hodnota emise vibrací a _h	m/s ²	0,517	0,517	0,517	1,033	1,033
Nejistota K	m/s ²	1,5	1,5	1,5	1	1



EN CE declaration of Conformity
 DE CE-Erklärung
 NO CE Samsvarsærklæring
 DA CE- Overensstemmelseerklæring
 SE CE-försäkran
 FI CE vaatimustenmukaisuusvakuutus
 IS CE Yfirlýsing um samræmi

ES Declaración de conformidad CE
 IT Dichiarazione di conformità CE
 PL Deklaracja zgodności CE
 PT Declaração de conformidade CE
 NE CE-conformiteitsverklaring
 FR Déclaration de conformité CE
 RU Декларация соответствия CE

EE CE Vastavusdeklaratsioon
 LV CE Atbilstības deklarācija
 LT CE Atitikties deklaracija
 RO CE Declarație de conformitate
 HU CE Megfelelőségi nyilatkozat
 SK CE Vyhlásenie o zhode
 HR CE Izjava o usklađenosti

SI CE Izjava o skladnosti

CZ CE Prohlášení o shodě



ENCE Declaration of Conformity explains the following conformity according to EU directives and norms for high pressure cleaner model: DECE Konformitätserklärung erklärt die folgende Konformität gemäß EU-Richtlinien und Normen für das Hochdruckreinigermodell: NOCE Samsvarsærklæring som forklarer følgende overensstemmelse i henhold til EU-direktiver og standarder for højtryksskavemodell: SECE-försäkran förklarar följande överensstämmelse enl. EU-direktiv och standarder för artikeln: FICE-vaatimustenmukaisuusvakuutus selittää seuraavan EU:n direktiivien ja korkealla paineella toimivien pesurimallien normien mukaisuuden: ISCE Yfirlýsing um samræmi útskýrir eftirfarandi samræmi samkvæmt Evrópuþilskipunum og venjum er varða háþrýstidælar: ESLa declaración de conformidad de la CE exige el cumplimiento de las directivas y las normas de la UE para el modelo de máquina de lavado de alta presión: ITLa Dichiarazione di conformità CE illustra la seguente conformità secondo le direttive e le norme UE per il modello di pulitore ad alta pressione: PTA Declaração de conformidade da CE explica a seguinte conformidade, de acordo com as diretrizes e normas da UE para o modelo de lavadora de alta pressão: PLDeklaracja zgodności CE określa zgodność z dyrektywami i normami UE dla modelu myjki wysokociśnieniowej: NLDe CE-conformiteitsverklaring stelt de volgende conformiteit volgens EU-richtlijnen en normen voor hogedrukreinigers vast: FRLa déclaration de conformité CE explique la conformité suivante conformément aux directives et normes de l'UE pour le modèle du nettoyeur haute-pression: RUDekларация соответствия CE объясняет следующее соответствие согласно директивам и нормам ЕС для моделей очистителей высокого давления: EECE-vastavusdeklaratsioon selgitab vastavust vastavalt ELi direktiividele ja normidele kõrgrõhupesuri mudeli puhul: LVCE atbilstības deklarācija skaidro šādu atbilstības saskaņā ar ES direktīvām un normām augspiediena tīrītāja modeli: LTCE atitikties deklaracija paaiškina šią atitikty pagal ES direktyvas ir standartus aukšto slėgio valiklio modeliui: ROCE Declarația de conformitate explică următoarea conformitate conform directivei și normelor UE pentru modelul de curățător cu presiune înaltă: HUCE Az összhangnyilatkozat magyarázza a következő megfelelést az EU irányelvek és szabványok alapján a magasnyomású tisztító modellek kapcsolatban: SKCE Prohlášení o zhode vysvětluje nasledující zhodu podľa smernic a noriem EU pre model čističa pod vysokým tlakom: HRCE Izjava o usklađenosti objašnjava sljedeću usklađenost prema smjernicama i normama EU za model visokotlačnog čistača: SI CE Izjava o skladnosti pojasnjuje naslednjo skladnost v skladu z EU direktivami in standardi za model čistilca pod visokim tlakom: CZCE Prohlášení o shodě vysvětluje následující shodu podle směrnic a norem EU pro model čističe s vysokým tlakem

AVA Evolution P60 / P70 / P80 / P90

(2006/42/EC)(2006/95/EC)(2004/108/EC)(2011/65/EU)

(EN 55014-1)(EN 55014-2)(EN 60335-1)(EN 60335-2-79)(EN 61000-3-2)(EN 61000-3-11)

ENApplied conformity evaluation method: DEAngewandte Konformitätsbewertungsmethode: NOAnvendt overensstemmelsesvurderingsmetode: DAAnvendt overensstemmelsesvurderingsmetode: SETillämpade harmoniserade normer: FIKäytetty vaatimustenmukaisuuden arviointimenetelmä: ISAðferð sem notuð var til að meta samræmið: ESMétodo de evaluación de conformidad aplicado: ITMetodo di valutazione della conformità applicato: PTMétodo de avaliação de conformidade aplicado: PLZastosowana metoda oceny zgodności: NLDe toegepaste methode voor evaluatie van conformiteit: FRMéthode d'évaluation de la conformité appliquée: RUPрименяемый метод оценки соответствия: EE:Kohaldatav vastavushindamisemootod Piemërotails LV:atbilstības novērtēšanas veids LT:Taikoma atitikties vertinimo metodika EN Appendix DA Appendix IS viðauka PT apêndice FR Annexe LV Pielikums HU Melléklet SI Priloga DE Anhang SE Appendix ES apêndice PL łą cznik RU приложение EE Lisand RO Anexă HR Prilog CZ Příloha NO Vedlegg FI liite IT Allegato NL Bijlage



EN Sound power level. DE Schalleistungspegel. NO Lydstyrke. DA Lydeffektniveau. ES Bullernivå. FI Äänitehotaso. IS Hljóðafliðstig. ES Nivel de potencia acústica. IT Livello di potenza Sonora. PT Nivel de potência sonora. PL Poziom mocy akustycznej. NL Geluidsvormogensniveau. FR Niveau de puissance acoustique. RU й уровень звуковой мощности. EE Helivõimsuse tase. LV Skanās jaudas līmenis. LT Garso galios lygis. RO Nivel de putere sonoră. HU Hangteljesítmény szintSK Hladina zvukovej energie. HR Razina zvučne snage. SI Raven zvočne moči. CZ Hladina zvukového výkonu

EN Measured DE Gemessen NO Målt DA Målt SE Uppmätt FI Mitattu IS Mælt ES Medido IT Misurato PT Medido PL Zmierzony NL Gemeten FR Mesuré RU Замеренный EE Mõõdetud LV Izmērīts LT Matuotas RO Măsurat Mért SK Merané HR Izmjereno SI Izmerjeno CZ Měřeno

EN Guaranteed DE Garantiert NO Garantert DA Garanteret SE Garanterad FI Taattu IS Tryggt ES Garantizado IT Garantito PT Garantido PL Gwarantowany NL Gegarandeerd FR Garanti RU Гарантированный EE Tagatud LV Garantēts LT Garantuotas RO Garantat HU Garantált SK Zaručený HR Jamčen HR Zagotovljeno CZ Zaručeno

92 dB (A)

95 dB (A)

EN Person in charge of the technical file: DE Verantwortlicher für die technische Dokumentation NO Person med ansvar for den tekniske filen: DA Person med ansvar for den tekniske fil: SE: Person med ansvar för den tekniska filen FI Teknisestä dokumentoinnista vastaava henkilö: IS Ábyrgðarmaður á tæknilegum skjólum: ES Persona responsable del archivo técnico: IT Responsabile della scheda tecnica: PT Responsável pelo processo técnico: PL Osoba odpowiedzialna za dokumentację techniczną: NL De eindverantwoordelijke van het technisch document: FR Responsable du dossier technique: RU Лицо, ответственное за техническую документацию: EE Tehnilise faili eest vastutav isik LV Tehniskās dokumentācijas atbildīgā persona LT Atsakingas asmuo už techninį failį RO Persoană responsabilă pentru dosarul tehnic HU A technikai dosszié felelőse SK Osoba zodpovedná za technický spis HR Osoba odgovorna za tehnički dosje SI Oseba odgovorna za tehnično datoteko CZ Osoba zodpovědná za technický zborník

Swantech A/S
 - AVA
 Morten Torlei
 Storebotn 67
 5309
 Kleppstø
 Norway

Morten Torlei

Morten Torlei
 CEO
 AVA of Norway A/S
 2024/03/22





Illustrasjoner i manualen kan avvike fra innholdet i esken.

Illustrations in the manual may differ from the contents in the box.

Illustrationen in der Anleitung können von dem Inhalt in der Schachtel abweichen.